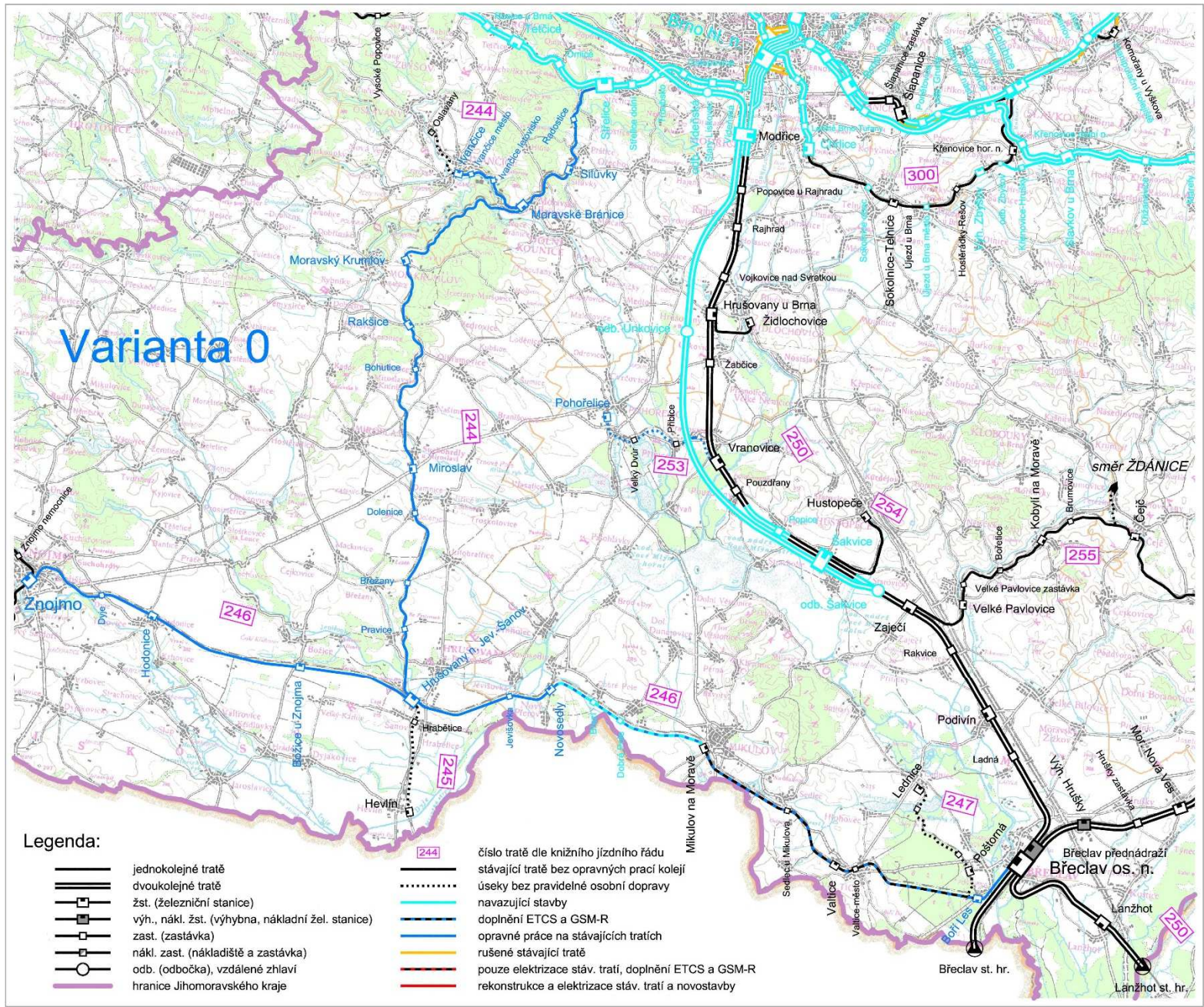


Varianta 0	Hrušovany n. J.-Š. – Střelice	[km]	Mor. Bránice – Oslavany	[km]	Břeclav – Znojmo	[km]	Vranovice – Pohořelice	[km]	Novostavba	[km]	Celkem
Rekonstrukce stáv. úseků	-	-	-	-	-	-	-	-	-	-	-
z toho přeložky	-	-	-	-	-	-	-	-	-	-	-
z toho zdvoukolejněné úseky	-	-	-	-	-	-	-	-	-	-	-
traťová rychlost	-	-	-	-	-	-	-	-	-	-	-
dopravní s už. dl. min. 758 m	-	-	-	-	-	-	-	-	-	-	-
nové vlečky	-	-	-	-	-	-	-	-	-	-	-
zrušená úrovnňová křižení s PK	-	-	-	-	-	-	-	-	-	-	-
Elektrizace stáv. úseků	-	-	-	-	-	-	-	-	-	-	-
Nové úseky vč. Elektrizace	-	-	-	-	-	-	-	-	-	-	-
z toho dvoukolejné úseky	-	-	-	-	-	-	-	-	-	-	-
traťová rychlost	-	-	-	-	-	-	-	-	-	-	-
Opravné práce	H.n.J.-Š. (mimo) – Střel. (mimo)	49,2	Mor. Bránice (mimo) – Oslavany	8,7	Bv (mi.) – B.L. + Novosedly – Zn	37,7	Vranovice (mimo) – Pohořelice	8,2	-	-	103,8
traťová rychlost	do 100 km/h		do 55 km/h		do 120 km/h		do 40 km/h		-		



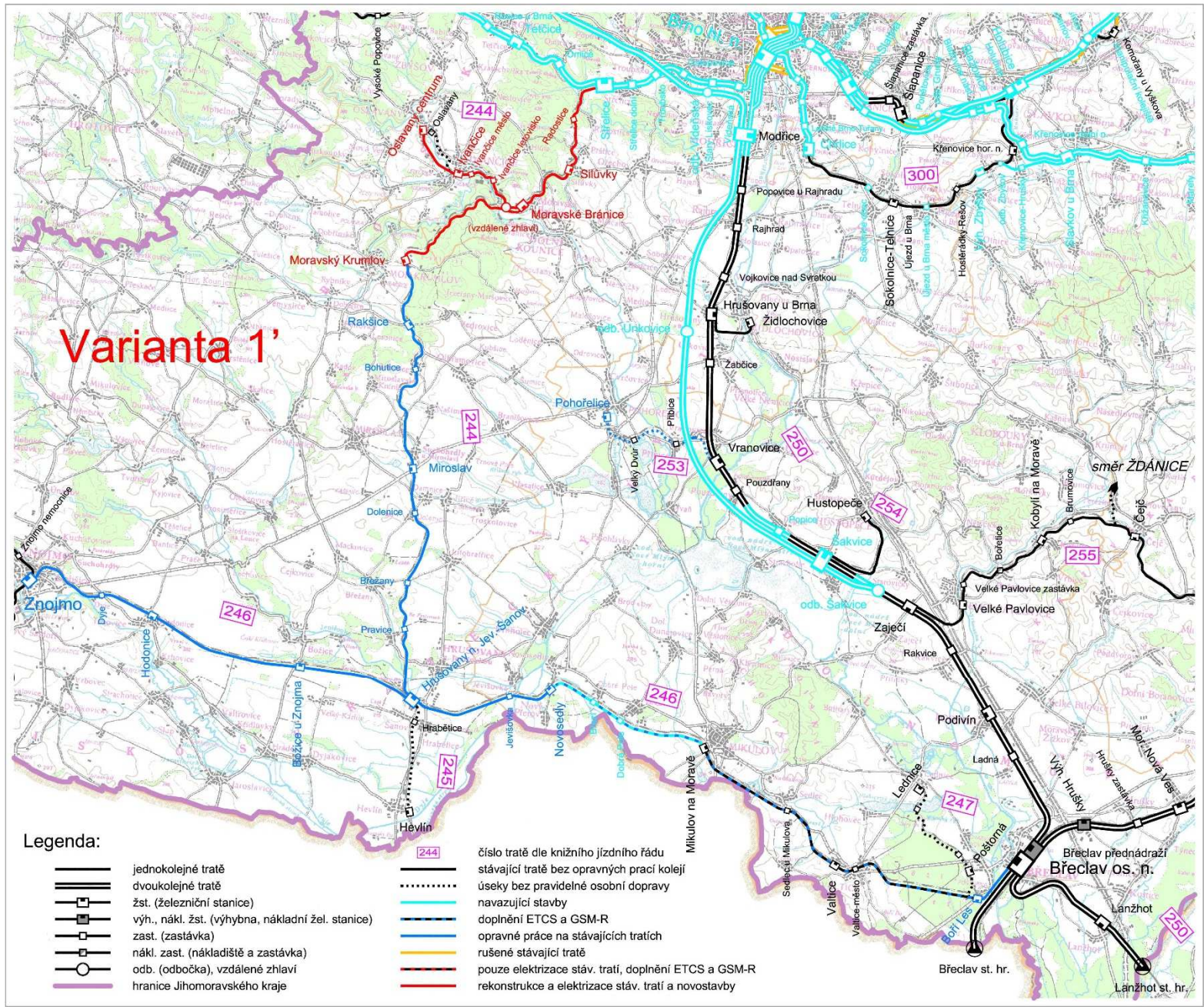
Vlakové relace	Počet za den [vlaků/24 h.]	Šp. interval [min.]	Cestovní doba [min.]
Ex Brno – Znojmo	-	-	-
Sp Brno – Znojmo	-	-	-
R Brno – Pohořelice terminál	-	-	-
R Brno – Hrušovany n Jev.-Š.	-	-	-
R Brno – Mikulov na Moravě	-	-	-
R Brno – H.n.Jev.-Š. + S8 H.n.Jev.-Š. - Mikulov	-	-	-
Sp Brno – Miroslav/M. centrum/ M. terminál	-	-	-
S41 Brno – Miroslav/M. centrum/ M. terminál	30 vlaků	60 ´	52 min.
Sp Brno – Moravský Krumlov	-	-	-
S41 Brno – Moravský Krumlov	48 vlaků	30 ´	35 min.
S41 Brno – Oslavany/Oslavany centrum	-	-	-
S41 Brno – Ivančice	48 vlaků	30 ´	38 min.
Sp Břeclav - Znojmo	18 vlaků	120 ´	51 min.
S8 Břeclav - Znojmo	30 vlaků	60 ´	63 min.

Počet cestujících v obou směrech vzhledem k dopravnímu bodu 2056	Max. řez před dopravním bodem [cest./24 h.]	Obrat v dopravním bodě [cest./24 h.]
Znojmo	2 220	4 794
Pohořelice terminál	-	-
Hrušovany nad Jevišovkou-Šanov	2 010	774
Mikulov na Moravě	2 460	1 213
Miroslav/Miroslav centrum/Miroslav terminál	140	100
Moravský Krumlov	2 130	1 764
Oslavany/Oslavany centrum	-	-
Ivančice	2 000	1 535
Břeclav	2 910	-

Ekonomické hodnocení	
Celkem opravy (O) [mil. Kč]	12 285
Celkem investice (IN) [mil. Kč]	-
ENPV [mil. Kč]	-
ERR [%]	-
BCR [-]	-



Varianta 1'	Hrušovany n. J.-Š. – Střelice	[km]	Mor. Bránice – Oslavany	[km]	Břeclav – Znojmo	[km]	Vranovice – Pohořelice	[km]	Novostavba	[km]	Celkem
Rekonstrukce stáv. úseků	Mor. Krumlov – Střelice (mimo)	20,5	Mor. Bránice (mimo) – Ivančice	4,9	-	-	-	-	-	-	25,4
z toho přeložky	celkem 3 lokality	1,2	celkem 1 lokalita	0,3	-	-	-	-	-	-	1,5
z toho zdvoukolejnné úseky	-	-	-	-	-	-	-	-	-	-	-
traťová rychlost	do 90 km/h		do 80 km/h		-		-		-		
dopravní s uš. dl. min. 758 m	1 ŽST		-		-		-		-		1 ks
nové vlečky	-		-		-		-		-		-
zrušená úrovnňová křížení s PK	náhrada 3 křížení s PK		náhrada 1 křížení s PK		-		-		-		4 ks
Elektrizace stáv. úseků	Mor. Krumlov – Střelice (mimo)	20,5	Mor. Bránice (mimo) – Ivančice	4,9	-	-	-	-	-	-	25,4
Nové úseky vč. elektrizace	-	-	Ivančice (mimo) – Osl. centrum	3,3	-	-	-	-	-	-	3,3
z toho dvoukolejné úseky	-	-	-	-	-	-	-	-	-	-	-
traťová rychlost	-		do 120 km/h		-		-		-		
Opravné práce	H.n.J.-Š. (mi.) – M. Krum. (mi.)	28,6	Ivančice (mimo) – Oslavany	3,3	Bv (mi.) – B.L. + Novosedly – Zn	37,7	Vranovice (mimo) - Pohořelice	8,2	-	-	77,8
traťová rychlost	do 100 km/h		do 30 km/h		do 120 km/h		do 40 km/h		-		



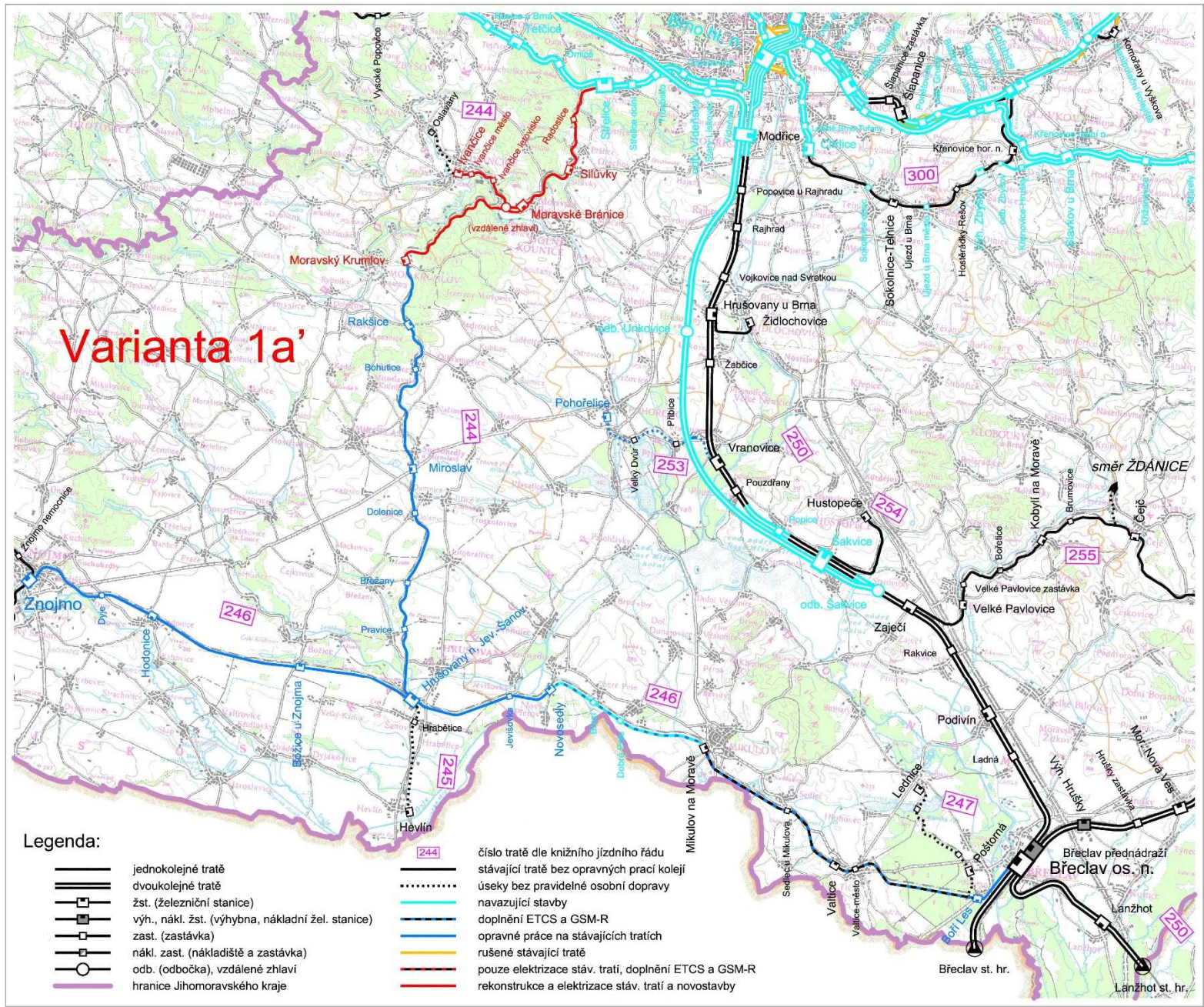
Vlakové relace	Počet za den [vlaků/24 h.]	Šp. interval [min.]	Cestovní doba [min.]
Ex Brno – Znojmo	-	-	-
Sp Brno – Znojmo	-	-	-
R Brno – Pohořelice terminál	-	-	-
R Brno – Hrušovany n Jev.-Š.	-	-	-
R Brno – Mikulov na Moravě	-	-	-
R Brno – H.n.Jev.-Š. + S8 H.n.Jev.-Š. - Mikulov	-	-	-
Sp Brno – Miroslav/M. centrum/ M. terminál	-	-	-
S41 Brno – Miroslav/M. centrum/ M. terminál	-	-	-
Sp Brno – Moravský Krumlov	-	-	-
S41 Brno – Moravský Krumlov	48 vlaků	30´	34 min.
S41 Brno – Oslavany/Oslavany centrum	48 vlaků	30´	36 min.
S41 Brno – Ivančice	48 vlaků	30´	32 min.
Sp Břeclav - Znojmo	18 vlaků	120´	51 min.
S8 Břeclav - Znojmo	30 vlaků	60´	63 min.

Počet cestujících v obou směrech vzhledem k dopravnímu bodu 2056	Max. řez před dopravním bodem [cest./24 h.]	Obrat v dopravním bodě [cest./24 h.]
Znojmo	2 220	4 791
Pohořelice terminál	-	-
Hrušovany nad Jevišovkou-Šanov	1 980 (pokles)	742 (pokles)
Mikulov na Moravě	2 460	1 213
Miroslav/Miroslav centrum/Miroslav terminál	-	-
Moravský Krumlov	1 900 (pokles)	1 897
Oslavany/Oslavany centrum	1 370	1 372
Ivančice	4 020	2 148
Břeclav	2 920	-

Ekonomické hodnocení	
Celkem opravy (O) [mil. Kč]	8 809
Celkem investice (IN) [mil. Kč]	6 904
ENPV [mil. Kč]	-211
ERR [%]	4,55
BCR [-]	0,96



Varianta 1a'	Hrušovany n. J.-Š. – Střelice	[km]	Mor. Bránice – Oslavany	[km]	Břeclav – Znojmo	[km]	Vranovice – Pohořelice	[km]	Novostavba	[km]	Celkem
Rekonstrukce stáv. úseků	Mor. Krumlov – Střelice (mimo)	20,5	Mor. Bránice (mimo) - Ivančice	4,9	-	-	-	-	-	-	25,4
z toho přeložky	celkem 3 lokality	1,2	celkem 1 lokalita	0,3	-	-	-	-	-	-	1,5
z toho zdvoukolejnné úseky	-	-	-	-	-	-	-	-	-	-	-
traťová rychlost	do 90 km/h		do 80 km/h		-		-		-		
dopravní s uš. dl. min. 758 m	1 ŽST		-		-		-		-		1 ks
nové vlečky	-		-		-		-		-		-
zrušená úrovnňová křížení s PK	náhrada 3 křížení s PK		náhrada 1 křížení s PK		-		-		-		4 ks
Elektrizace stáv. úseků	Mor. Krumlov – Střelice (mimo)	20,5	Mor. Bránice (mimo) - Ivančice	4,9	-	-	-	-	-	-	25,4
Nové úseky vč. elektrizace	-	-	-	-	-	-	-	-	-	-	-
z toho dvoukolejné úseky	-	-	-	-	-	-	-	-	-	-	-
traťová rychlost	-		-		-		-		-		
Opravné práce	H.n.J.-Š. (mi.) – M. Krum. (mi.)	28,6	Ivančice (mimo) - Oslavany	3,3	Bv (mi.) – B.L. + Novosedly – Zn	37,7	Vranovice (mimo) - Pohořelice	8,2	-	-	77,8
traťová rychlost	do 100 km/h		do 30 km/h		do 120 km/h		do 40 km/h		-		



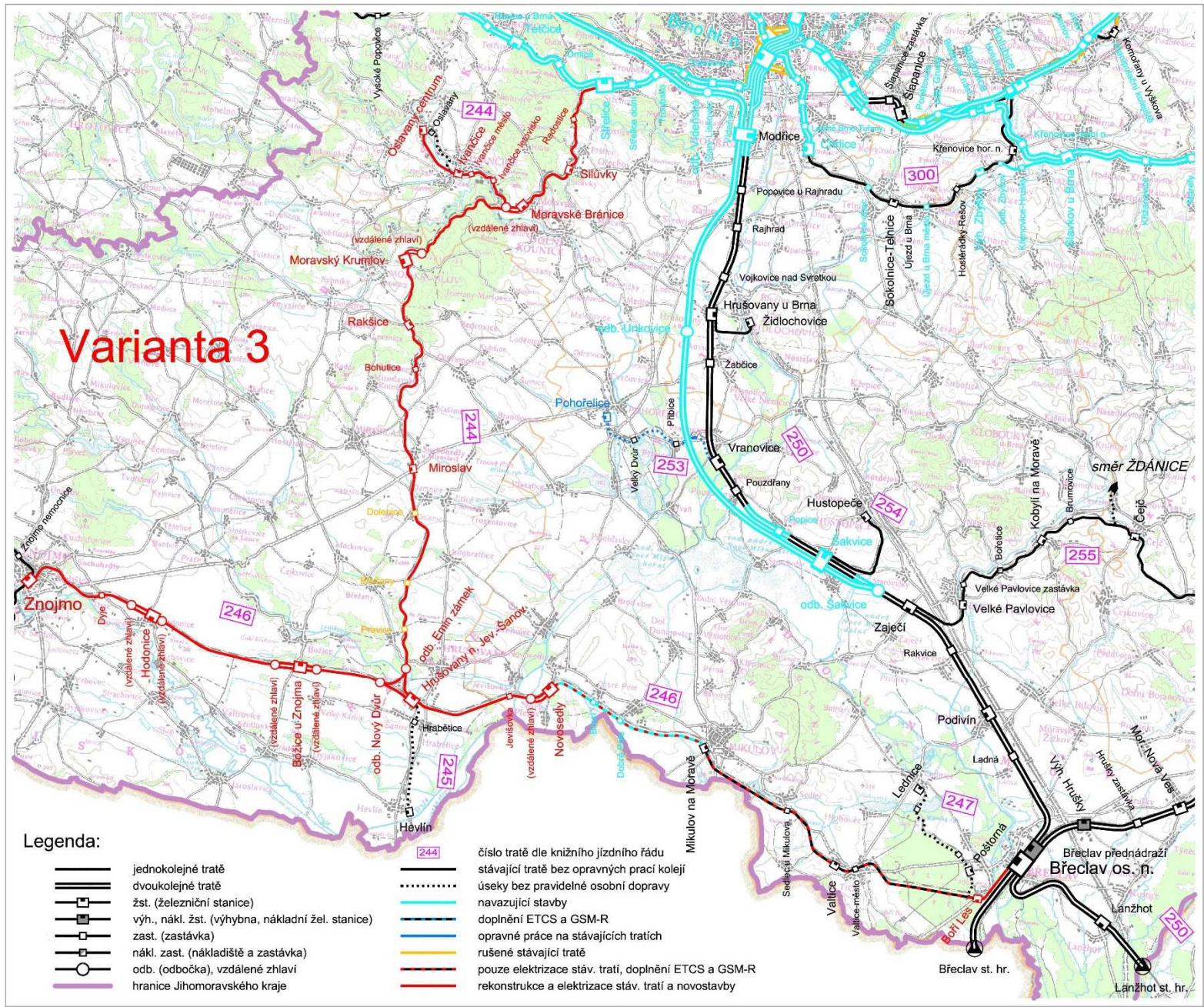
Vlakové relace	Počet za den [vlaků/24 h.]	Šp. interval [min.]	Cestovní doba [min.]
Ex Brno – Znojmo	-	-	-
Sp Brno – Znojmo	-	-	-
R Brno – Pohořelice terminál	-	-	-
R Brno – Hrušovany n Jev.-Š.	-	-	-
R Brno – Mikulov na Moravě	-	-	-
R Brno – H.n.Jev.-Š. + S8 H.n.Jev.-Š. - Mikulov	-	-	-
Sp Brno – Miroslav/M. centrum/ M. terminál	-	-	-
S41 Brno – Miroslav/M. centrum/ M. terminál	-	-	-
Sp Brno – Moravský Krumlov	-	-	-
S41 Brno – Moravský Krumlov	48 vlaků	30´	34 min.
S41 Brno – Oslavany/Oslavany centrum	-	-	-
S41 Brno – Ivančice	48 vlaků	30´	32 min.
Sp Břeclav - Znojmo	18 vlaků	120´	51 min.
S8 Břeclav - Znojmo	30 vlaků	60´	63 min.

Počet cestujících v obou směrech vzhledem k dopravnímu bodu 2056	Max. řez před dopravním bodem [cest./24 h.]	Obrat v dopravním bodě [cest./24 h.]
Znojmo	2 220	4 795
Pohořelice terminál	-	-
Hrušovany nad Jevišovkou-Šanov	1 980 (pokles)	742 (pokles)
Mikulov na Moravě	2 460	1 213
Miroslav/Miroslav centrum/Miroslav terminál	-	-
Moravský Krumlov	1 840 (pokles)	1 844
Oslavany/Oslavany centrum	-	-
Ivančice	2 570	2 013
Břeclav	2 920	-

Ekonomické hodnocení	
Celkem opravy (O) [mil. Kč]	8 769
<b>Celkem investice (IN) [mil. Kč]</b>	<b>5 911</b>
ENPV [mil. Kč]	460
<b>ERR [%]</b>	<b>6,18</b>
BCR [-]	1,11



Varianta 3	Hrušovany n. J.-Š. – Střelice	[km]	Mor. Bránice – Oslavany	[km]	Břeclav – Znojmo	[km]	Vranovice – Pohořelice	[km]	Novostavba	[km]	Celkem
Rekonstrukce stáv. úseků	H.n.J.-Š. (mimo) – Střel. (mimo)	48,4	Mor. Bránice (mimo) – Ivančice	4,9	Bv (mi.) – B.L. + Novosedly – Zn	37,7	-	-	-	-	91,0
z toho přeložky	celkem 4 lokality	1,7	celkem 1 lokalita	0,3	celkem 1 lokalita	0,4	-	-	-	-	2,4
z toho zdvoukolejněné úseky	-	-	-	-	-	-	-	-	-	-	-
traťová rychlost	do 120 km/h		do 80 km/h		do 160 km/h		-	-	-		
dopravní s uř. dl. min. 758 m	3 ŽST		-		6 ŽST		-	-	-		9 ks
nové vlečky	-		-		pís. Tasovice, Land-product, pís. Božice		-	-	-		3 ks
zrušená úrovnňová křižení s PK	náhrada 4 křižení s PK, 1 křiž. zrušeno		náhrada 1 křižení s PK		náhrada 11 křižení s PK		-	-	-		17 ks
Elektrizace stáv. úseků	H.n.J.-Š. (mimo) – Střel. (mimo)	48,4	Mor. Bránice (mimo) – Ivančice	4,9	Břeclav (mimo) - Znojmo	68,4	-	-	-	-	121,7
Nové úseky vč. elektrizace	-	-	Ivančice (mimo) – Osl. centrum	3,3	-	-	-	-	odb. Nový Dvůr – odb. Emin z.	2,5	5,8
z toho dvoukolejné úseky	-	-	-	-	-	-	-	-	-	-	-
traťová rychlost	-		do 120 km/h		-		-	-	120 km/h		
Opravné práce	-	-	Ivančice (mimo) – Oslavany	3,3	-	-	Vranovice (mimo) - Pohořelice	8,2	-	-	11,5
traťová rychlost	-		do 30 km/h		-		do 40 km/h		-		



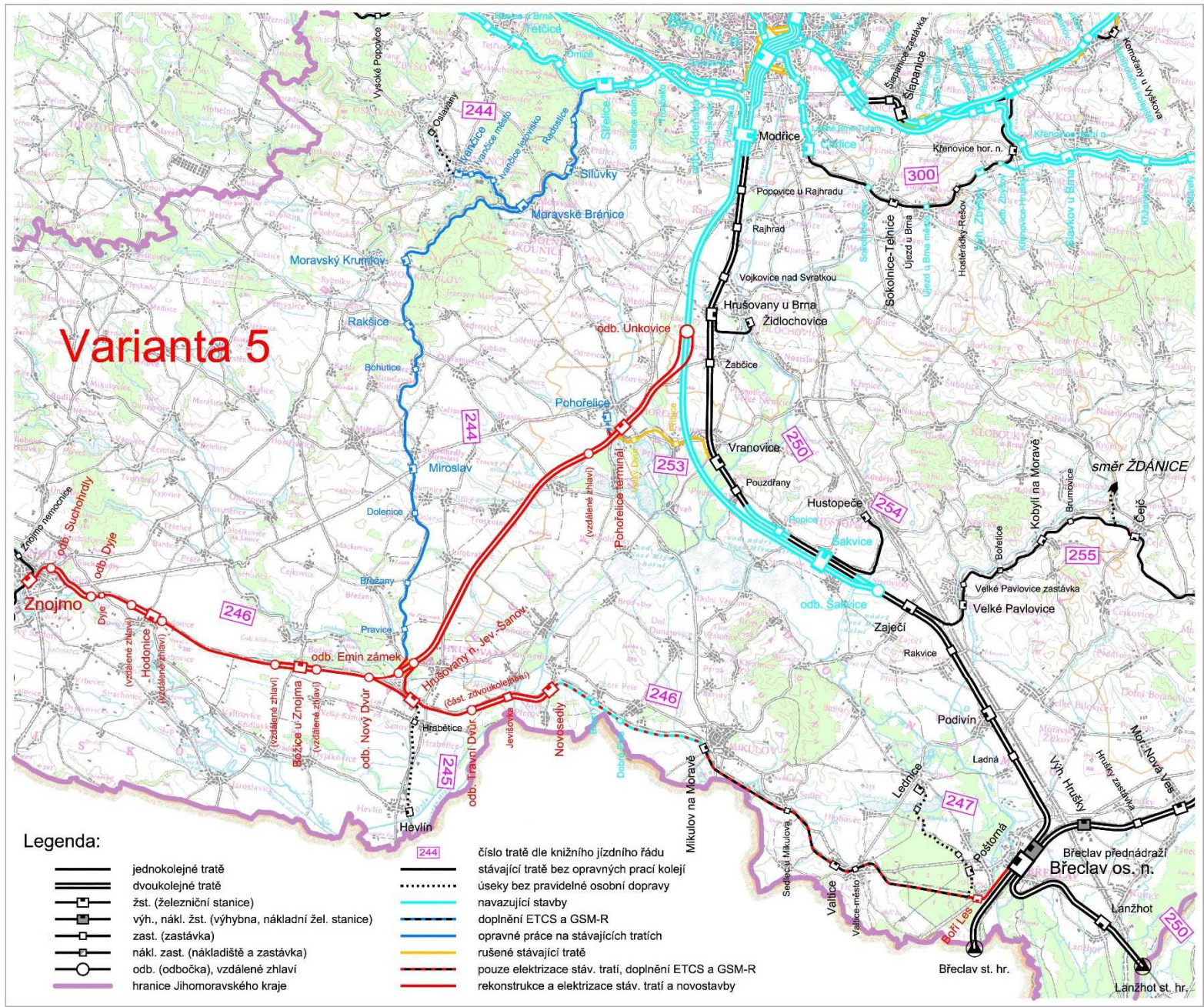
Vlakové relace	Počet za den [vlaků/24 h.]	Šp. interval [min.]	Cestovní doba [min.]
Ex Brno – Znojmo	-	-	-
Sp Brno – Znojmo	34 vlaků	60´	59 min.
R Brno – Pohořelice terminál	-	-	-
R Brno – Hrušovany n Jev.-Š.	-	-	-
R Brno – Mikulov na Moravě	-	-	-
R Brno – H.n.Jev.-Š. + S8 H.n.Jev.-Š. - Mikulov	-	-	-
Sp Brno – Miroslav/M. centrum/ M. terminál	34 vlaků	60´	34,5 min.
S41 Brno – Miroslav/M. centrum/ M. terminál	34 vlaků	60´	48 min.
Sp Brno – Moravský Krumlov	34 vlaků	60´	25 min.
S41 Brno – Moravský Krumlov	48 vlaků	30´	34 min.
S41 Brno – Oslavany/Oslavany centrum	48 vlaků	30´	36 min.
S41 Brno – Ivančice	48 vlaků	30´	32 min.
Sp Břeclav - Znojmo	-	-	-
S8 Břeclav - Znojmo	32 vlaků	60´	58 min.

Počet cestujících v obou směrech vzhledem k dopravnímu bodu 2056	Max. řez před dopravním bodem [cest./24 h.]	Obrat v dopravním bodě [cest./24 h.]
Znojmo	4 780	7 423
Pohořelice terminál	-	-
Hrušovany nad Jevišovkou-Šanov	1 710 (pokles)	665 (pokles)
Mikulov na Moravě	2 080 (pokles)	977 (pokles)
Miroslav/Miroslav centrum/Miroslav terminál	3 120	170
Moravský Krumlov	5 370	2 250
Oslavany/Oslavany centrum	1 530	1 531
Ivančice	4 190	2 185
Břeclav	2 390 (pokles)	-

Ekonomické hodnocení	
Celkem opravy (O) [mil. Kč]	1 857
Celkem investice (IN) [mil. Kč]	21 524
ENPV [mil. Kč]	3 926
ERR [%]	8,06
BCR [-]	1,27



Varianta 5	Hrušovany n. J.-Š. – Střelice	[km]	Mor. Bránice – Oslavany	[km]	Břeclav – Znojmo	[km]	Vranovice – Pohořelice	[km]	Novostavba	[km]	Celkem
Rekonstrukce stáv. úseků	-	-	-	-	Bv (mi.) – B.L. + Novosedly – Zn	37,7	-	-	-	-	37,7
z toho přeložky	-	-	-	-	celkem 1 lokalita	0,4	-	-	-	-	0,4
z toho zdvoukolejněné úseky	-	-	-	-	2 úseky částečně	6,5	-	-	-	-	6,5
traťová rychlost	-	-	-	-	do 230 km/h		-	-	-	-	
dopravní s už. dl. min. 758 m	-	-	-	-	6 ŽST		-	-	-	-	6 ks
nové vlečky	-	-	-	-	pís. Tasovice, Land-product, pís. Božice		-	-	-	-	3 ks
zrušená úrovnňová křížení s PK	-	-	-	-	náhrada 12 křížení s PK		-	-	-	-	12 ks
Elektrizace stáv. úseků	-	-	-	-	Břeclav (mimo) - Znojmo	68,4	-	-	-	-	68,4
Nové úseky vč. elektrizace	-	-	-	-	-	-	-	-	odb. Unkovice – odb. Nový Dvůr	30,1	30,1
z toho dvoukolejné úseky	-	-	-	-	-	-	-	-	odb. Unkovice – odb. Emin z.	26,8	26,8
traťová rychlost	-	-	-	-	-	-	-	-	230 km/h		
Opravné práce	odb. Emin z. – Střelice (mimo)	47,0	Mor. Bránice (mimo) – Oslavany	8,7	-	-	Poho. terminál (mi.) – Pohořelice	0,9	-	-	56,6
traťová rychlost	do 100 km/h		do 55 km/h		-	-	do 40 km/h		-	-	



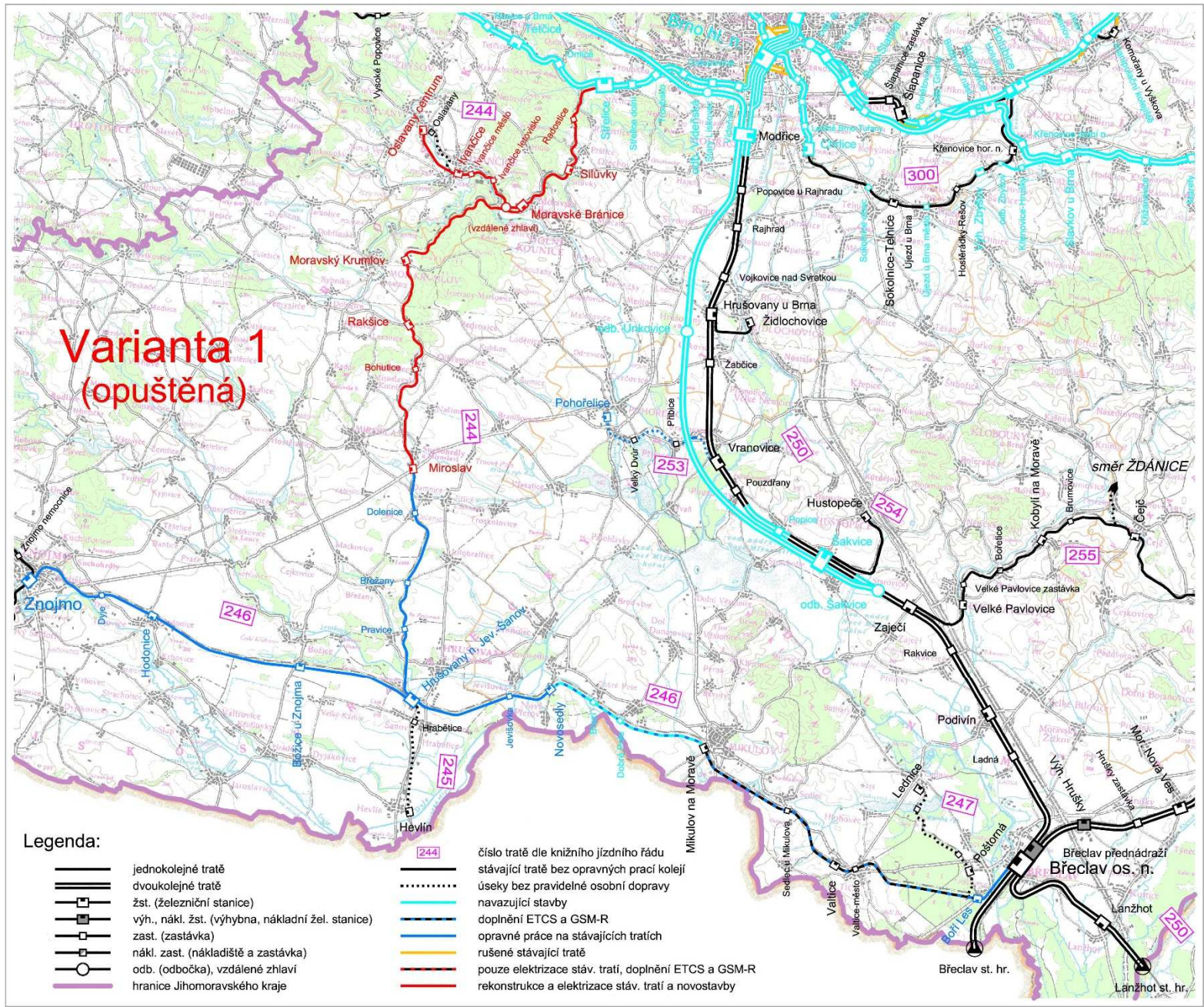
Vlakové relace	Počet za den [vlaků/24 h.]	Šp. interval [min.]	Cestovní doba [min.]
Ex Brno – Znojmo	56 vlaků	30´	25 min.
Sp Brno – Znojmo	-	-	-
R Brno – Pohořelice terminál	72 vlaků	30´	10 min.
R Brno – Hrušovany n Jev.-Š.	72 vlaků	30´	20,5 min.
R Brno – Mikulov na Moravě	18 vlaků	60´	34 min.
R Brno – H.n.Jev.-Š. + S8 H.n.Jev.-Š. - Mikulov	36 vlaků	60´	40 min.
Sp Brno – Miroslav/M. centrum/ M. terminál	-	-	-
S41 Brno – Miroslav/M. centrum/ M. terminál	30 vlaků	60´	52 min.
Sp Brno – Moravský Krumlov	-	-	-
S41 Brno – Moravský Krumlov	48 vlaků	30´	35 min.
S41 Brno – Oslavany/Oslavany centrum	-	-	-
S41 Brno – Ivančice	48 vlaků	30´	38 min.
Sp Břeclav - Znojmo	-	-	-
S8 Břeclav - Znojmo	38 vlaků	60´	56 min.

Počet cestujících v obou směrech vzhledem k dopravnímu bodu 2056	Max. řez před dopravním bodem [cest./24 h.]	Obrat v dopravním bodě [cest./24 h.]
Znojmo	9 510	12 505
Pohořelice terminál	14 590	4 142
Hrušovany nad Jevišovkou-Šanov	5 320	5 307
Mikulov na Moravě	2 020 (pokles)	1 566
Miroslav/Miroslav centrum/Miroslav terminál	70 (pokles)	73 (pokles)
Moravský Krumlov	2 030 (pokles)	1 716 (pokles)
Oslavany/Oslavany centrum	-	-
Ivančice	1 960 (pokles)	1 482 (pokles)
Břeclav	2 330 (pokles)	-

Ekonomické hodnocení		
Celkem opravy (O) [mil. Kč]		12 280
Celkem investice (IN) [mil. Kč]		25 059
ENPV [mil. Kč]		6 244
ERR [%]		7,71
BCR [-]		1,36



Varianta 1	Hrušovany n. J.-Š. – Střelice	[km]	Mor. Bránice – Oslavany	[km]	Břeclav – Znojmo	[km]	Vranovice – Pohořelice	[km]	Novostavba	[km]	Celkem
Rekonstrukce stáv. úseků	Miroslav – Střelice (mimo)	35,0	Mor. Bránice (mimo) – Ivančice	4,9	-	-	-	-	-	-	39,9
z toho přeložky	celkem 4 lokality	1,7	celkem 1 lokalita	0,3	-	-	-	-	-	-	2,0
z toho zdvoukolejněné úseky	-	-	-	-	-	-	-	-	-	-	-
traťová rychlost	do 120 km/h		do 80 km/h		-		-		-		
dopravní s už. dl. min. 758 m	1 ŽST		-		-		-		-		1 ks
nové vlečky	-		-		-		-		-		-
zrušená úrovnňová křížení s PK	náhrada 4 křížení s PK		náhrada 1 křížení s PK		-		-		-		5 ks
Elektrizace stáv. úseků	Miroslav – Střelice (mimo)	35,0	Mor. Bránice (mimo) – Ivančice	4,9	-	-	-	-	-	-	39,9
Nové úseky vč. elektrizace	-	-	Ivančice (mimo) – Osl. centrum	3,3	-	-	-	-	-	-	3,3
z toho dvoukolejné úseky	-	-	-	-	-	-	-	-	-	-	-
traťová rychlost	-		do 120 km/h		-		-		-		
Opravné práce	H.n.J.-Š. (mi.) – Miroslav (mi.)	14,5	Ivančice (mimo) – Oslavany	3,3	Bv (mi.) – B.L. + Novosedly – Zn	37,7	Vranovice (mimo) – Pohořelice	8,2	-	-	63,7
traťová rychlost	do 100 km/h		do 30 km/h		do 120 km/h		do 40 km/h		-		



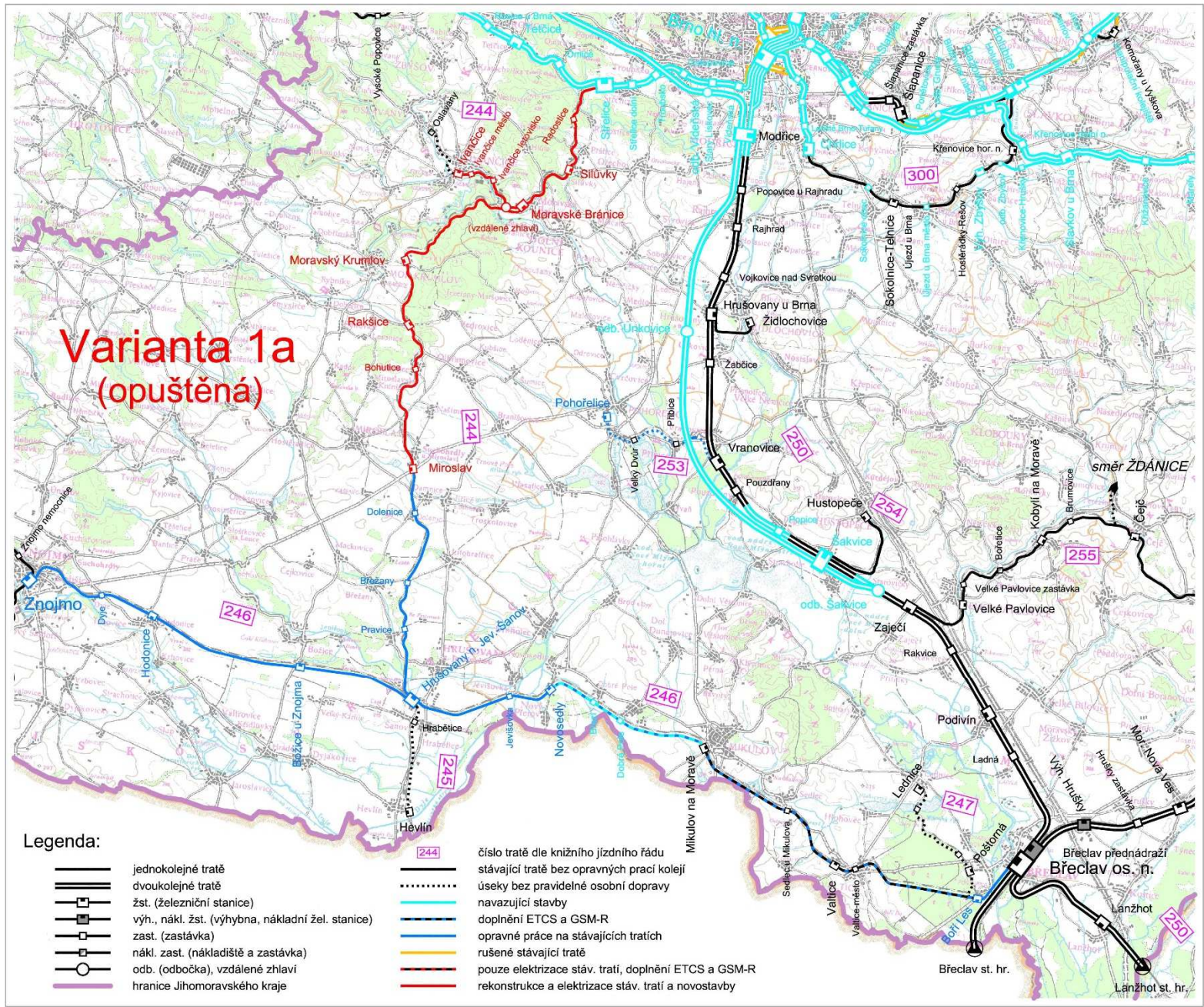
Vlakové relace	Počet za den [vlaků/24 h.]	Šp. interval [min.]	Cestovní doba [min.]
Ex Brno – Znojmo	-	-	-
Sp Brno – Znojmo	-	-	-
R Brno – Pohořelice terminál	-	-	-
R Brno – Hrušovany n Jev.-Š.	-	-	-
R Brno – Mikulov na Moravě	-	-	-
R Brno – H.n.Jev.-Š. + S8 H.n.Jev.-Š. - Mikulov	-	-	-
Sp Brno – Miroslav/M. centrum/ M. terminál	-	-	-
S41 Brno – Miroslav/M. centrum/ M. terminál	34 vlaků	60´	47,5 min.
Sp Brno – Moravský Krumlov	-	-	-
S41 Brno – Moravský Krumlov	48 vlaků	30´	34 min.
S41 Brno – Oslavany/Oslavany centrum	48 vlaků	30´	36 min.
S41 Brno – Ivančice	48 vlaků	30´	32 min.
Sp Břeclav - Znojmo	18 vlaků	120´	51 min.
S8 Břeclav - Znojmo	30 vlaků	60´	63 min.

Počet cestujících v obou směrech vzhledem k dopr. bodu 2056 (4. plnění)	Max. řez před dopravním bodem [cest./24 h.]	Obrat v dopravním bodě [cest./24 h.]
Znojmo	2 010	4 264
Pohořelice terminál	-	-
Hrušovany nad Jevišovkou-Šanov	1 470	740
Mikulov na Moravě	1 970	1 230
Miroslav/Miroslav centrum/Miroslav terminál	100	100
Moravský Krumlov	2 230	1 752
Oslavany/Oslavany centrum	1 450	1 450
Ivančice	4 090	2 125
Břeclav	2 440	-

Ekonomické hodnocení (4. plnění)	
Celkem opravy (O) [mil. Kč]	6 459
Celkem investice (IN) [mil. Kč]	9 910
ENPV [mil. Kč]	-1 628
ERR [%]	1,74
BCR [-]	0,76



Varianta 1a	Hrušovany n. J.-Š. – Střelice	[km]	Mor. Bránice – Oslavany	[km]	Břeclav – Znojmo	[km]	Vranovice – Pohořelice	[km]	Novostavba	[km]	Celkem
Rekonstrukce stáv. úseků	Miroslav – Střelice (mimo)	35,0	Mor. Bránice (mimo) – Ivančice	4,9	-	-	-	-	-	-	39,9
z toho přeložky	celkem 4 lokality	1,7	celkem 1 lokalita	0,3	-	-	-	-	-	-	2,0
z toho zdvoukolejněné úseky	-	-	-	-	-	-	-	-	-	-	-
traťová rychlost	do 120 km/h		do 80 km/h		-		-		-		
dopravní s uš. dl. min. 758 m	1 ŽST		-		-		-		-		1 ks
nové vlečky	-		-		-		-		-		-
zrušená úrovnňová křížení s PK	náhrada 4 křížení s PK		náhrada 1 křížení s PK		-		-		-		5 ks
Elektrizace stáv. úseků	Miroslav – Střelice (mimo)	35,0	Mor. Bránice (mimo) – Ivančice	4,9	-	-	-	-	-	-	39,9
Nové úseky vč. elektrizace	-	-	-	-	-	-	-	-	-	-	-
z toho dvoukolejné úseky	-	-	-	-	-	-	-	-	-	-	-
traťová rychlost	-		-		-		-		-		
Opravné práce	H.n.J.-Š. (mi.) – Miroslav (mi.)	14,5	Ivančice (mimo) – Oslavany	3,3	Bv (mi.) – B.L. + Novosedly – Zn	37,7	Vranovice (mimo) - Pohořelice	8,2	-	-	63,7
traťová rychlost	do 100 km/h		do 30 km/h		do 120 km/h		do 40 km/h		-		



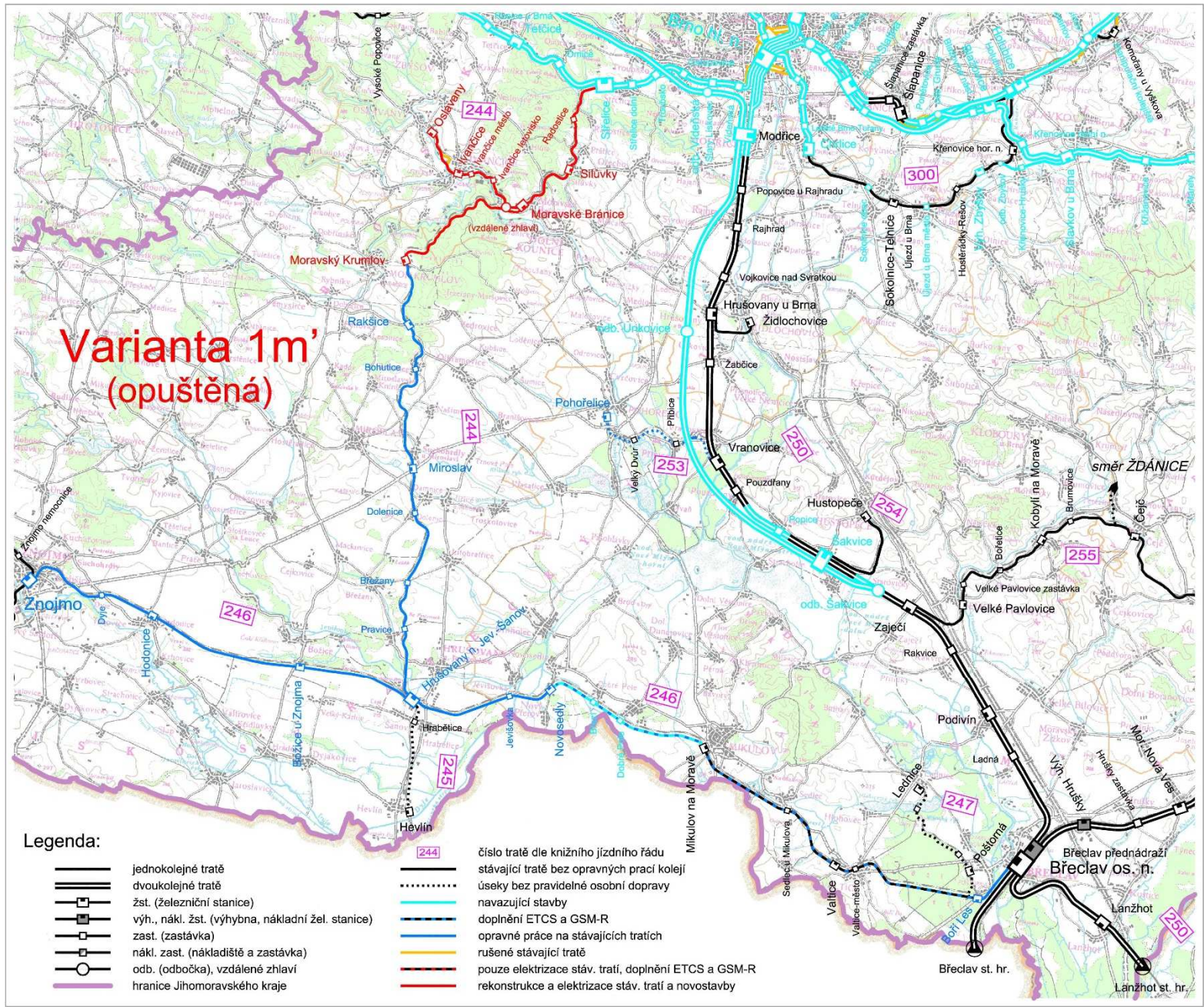
Vlakové relace	Počet za den [vlaků/24 h.]	Šp. interval [min.]	Cestovní doba [min.]
Ex Brno – Znojmo	-	-	-
Sp Brno – Znojmo	-	-	-
R Brno – Pohořelice terminál	-	-	-
R Brno – Hrušovany n Jev.-Š.	-	-	-
R Brno – Mikulov na Moravě	-	-	-
R Brno – H.n.Jev.-Š. + S8 H.n.Jev.-Š. - Mikulov	-	-	-
Sp Brno – Miroslav/M. centrum/ M. terminál	-	-	-
S41 Brno – Miroslav/M. centrum/ M. terminál	34 vlaků	60´	47,5 min.
Sp Brno – Moravský Krumlov	-	-	-
S41 Brno – Moravský Krumlov	48 vlaků	30´	34 min.
S41 Brno – Oslavany/Oslavany centrum	-	-	-
S41 Brno – Ivančice	48 vlaků	30´	32 min.
Sp Břeclav - Znojmo	18 vlaků	120´	51 min.
S8 Břeclav - Znojmo	30 vlaků	60´	63 min.

Počet cestujících v obou směrech vzhledem k dopr. bodu 2056 (4. plnění)	Max. řez před dopravním bodem [cest./24 h.]	Obrat v dopravním bodě [cest./24 h.]
Znojmo	2010	4 268
Pohořelice terminál	-	-
Hrušovany nad Jevišovkou-Šanov	1 470	740
Mikulov na Moravě	1 970	1 230
Miroslav/Miroslav centrum/Miroslav terminál	90 (pokles)	90 (pokles)
Moravský Krumlov	2 160	1 755
Oslavany/Oslavany centrum	-	-
Ivančice	1996	1 996
Břeclav	2 440	-

Ekonomické hodnocení (4. plnění)	
Celkem opravy (O) [mil. Kč]	6 599
Celkem investice (IN) [mil. Kč]	8 929
ENPV [mil. Kč]	-1 352
ERR [%]	1,83
BCR [-]	0,78



Varianta 1m'	Hrušovany n. J.-Š. – Střelice	[km]	Mor. Bránice – Oslavany	[km]	Břeclav – Znojmo	[km]	Vranovice – Pohořelice	[km]	Novostavba	[km]	Celkem
Rekonstrukce stáv. úseků	Mor. Krumlov – Střelice (mimo)	20,5	Mor. Bránice (mimo) - Oslavany	7,9	-	-	-	-	-	-	28,8
z toho přeložky	celkem 3 lokality	1,2	celkem 2 lokality	0,9	-	-	-	-	-	-	2,1
z toho zdvoukolejněné úseky	-	-	-	-	-	-	-	-	-	-	-
traťová rychlost	do 90 km/h		do 80 km/h		-		-		-		
dopravní s už. dl. min. 758 m	1 ŽST		-		-		-		-		1 ks
nové vlečky	-		-		-		-		-		-
zrušená úrovnňová křížení s PK	náhrada 3 křížení s PK		náhrada 4 křížení s PK		-		-		-		7 ks
Elektrizace stáv. úseků	Mor. Krumlov – Střelice (mimo)	20,5	Mor. Bránice (mimo) - Oslavany	7,9	-	-	-	-	-	-	28,8
Nové úseky vč. elektrizace	-	-	-	-	-	-	-	-	-	-	-
z toho dvoukolejné úseky	-	-	-	-	-	-	-	-	-	-	-
traťová rychlost	-		-		-		-		-		
Opravné práce	H.n.J.-Š. (mi.) – M. Krum. (mi.)	28,6	-	-	Bv (mi.) – B.L. + Novosedly – Zn	37,7	Vranovice (mimo) - Pohořelice	8,2	-	-	74,5
traťová rychlost	do 100 km/h		-		do 120 km/h		do 40 km/h		-		



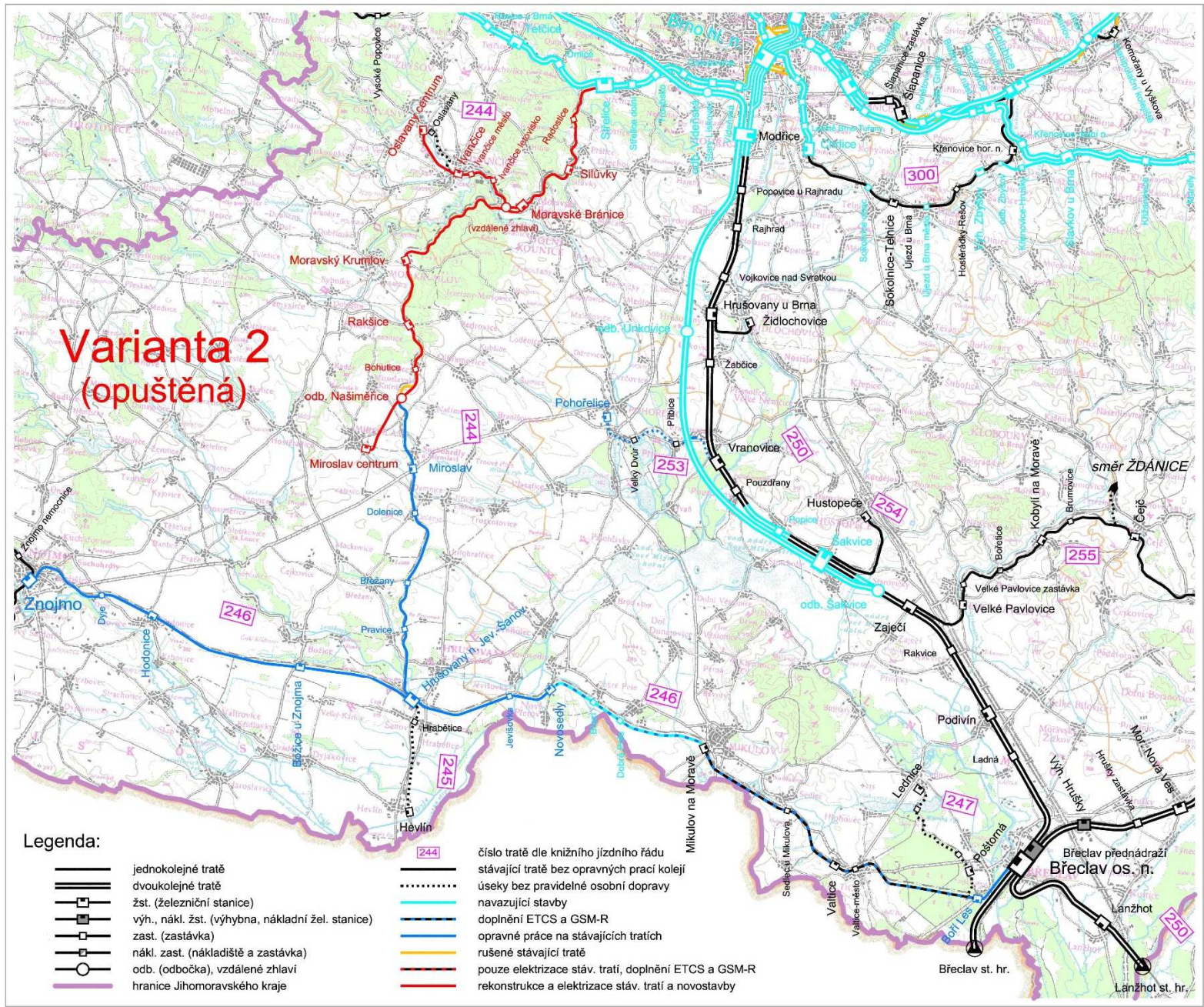
Vlakové relace	Počet za den [vlaků/24 h.]	Šp. interval [min.]	Cestovní doba [min.]
Ex Brno – Znojmo	-	-	-
Sp Brno – Znojmo	-	-	-
R Brno – Pohořelice terminál	-	-	-
R Brno – Hrušovany n Jev.-Š.	-	-	-
R Brno – Mikulov na Moravě	-	-	-
R Brno – H.n.Jev.-Š. + S8 H.n.Jev.-Š. - Mikulov	-	-	-
Sp Brno – Miroslav/M. centrum/ M. terminál	-	-	-
S41 Brno – Miroslav/M. centrum/ M. terminál	-	-	-
Sp Brno – Moravský Krumlov	-	-	-
S41 Brno – Moravský Krumlov	48 vlaků	30´	34 min.
S41 Brno – Oslavany/Oslavany centrum	48 vlaků	30´	37,5 min.
S41 Brno – Ivančice	48 vlaků	30´	32 min.
Sp Břeclav - Znojmo	18 vlaků	120´	51 min.
S8 Břeclav - Znojmo	30 vlaků	60´	63 min.

Počet cestujících v obou směrech vzhledem k dopravnímu bodu 2056	Max. řez před dopravním bodem [cest./24 h.]	Obrat v dopravním bodě [cest./24 h.]
Znojmo		
Pohořelice terminál		
Hrušovany nad Jevišovkou-Šanov		
Mikulov na Moravě		
Miroslav/Miroslav centrum/Miroslav terminál		
Moravský Krumlov		
Oslavany/Oslavany centrum		
Ivančice		
Břeclav		

Ekonomické hodnocení (5. plnění)	
Celkem opravy (O) [mil. Kč]	8 308
Celkem investice (IN) [mil. Kč]	6 595
ENPV [mil. Kč]	
ERR [%]	
BCR [-]	



Varianta 2	Hrušovany n. J.-Š. – Střelice	[km]	Mor. Bránice – Oslavany	[km]	Břeclav – Znojmo	[km]	Vranovice – Pohořelice	[km]	Novostavba	[km]	Celkem
Rekonstrukce stáv. úseků	odb. Našiměřice – Střelice (mi.)	29,3	Mor. Bránice (mimo) – Ivančice	4,9	-	-	-	-	-	-	34,2
z toho přeložky	celkem 7 lokalit	8,9	celkem 1 lokalita	0,3	-	-	-	-	-	-	9,2
z toho zdvoukolejněné úseky	-	-	-	-	-	-	-	-	-	-	-
traťová rychlost	do 120 km/h		do 80 km/h		-		-		-		
dopravní s uš. dl. min. 758 m	1 ŽST		-		-		-		-		1 ks
nové vlečky	-		-		-		-		-		-
zrušená úrovnňová křížení s PK	náhrada 4 křížení s PK		náhrada 1 křížení s PK		-		-		-		5 ks
Elektrizace stáv. úseků	odb. Našiměřice – Střelice (mi.)	29,3	Mor. Bránice (mimo) – Ivančice	4,9	-	-	-	-	-	-	34,2
Nové úseky vč. elektrizace	-	-	Ivančice (mimo) – Osl. centrum	3,3	-	-	-	-	Miroslav cent. – odb. Našiměřice	4,3	7,6
z toho dvoukolejné úseky	-	-	-	-	-	-	-	-	-	-	-
traťová rychlost	-		do 120 km/h		-		-		do 120 km/h		
Opravné práce	H.n.J.-Š. (mi.) – odb. Našiměřice	18,7	Ivančice (mimo) – Oslavany	3,3	Bv (mi.) – B.L. + Novosedly – Zn	37,7	Vranovice (mimo) – Pohořelice	8,2	-	-	67,9
traťová rychlost	do 100 km/h		do 30 km/h		do 120 km/h		do 40 km/h		-		



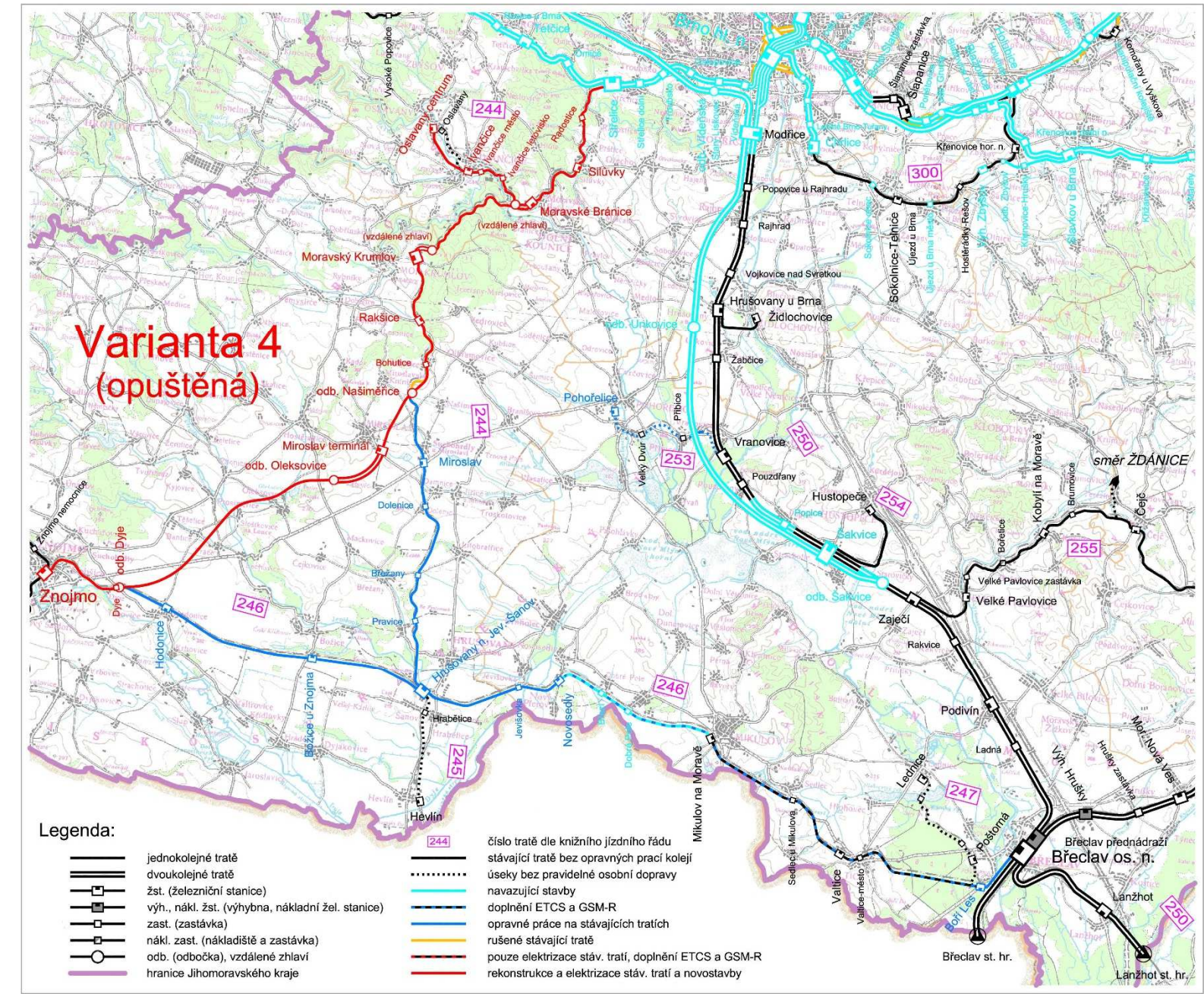
Vlakové relace	Počet za den [vlaků/24 h.]	Šp. interval [min.]	Cestovní doba [min.]
Ex Brno – Znojmo	-	-	-
Sp Brno – Znojmo	-	-	-
R Brno – Pohořelice terminál	-	-	-
R Brno – Hrušovany n. Jev.-Š.	-	-	-
R Brno – Mikulov na Moravě	-	-	-
R Brno – H.n.Jev.-Š. + S8 H.n.Jev.-Š. - Mikulov	-	-	-
Sp Brno – Miroslav/M. centrum/ M. terminál	(32 vlaků)	(60')	(34 min.)
S41 Brno – Miroslav/M. centrum/ M. terminál	34 vlaků	60'	47,5 min.
Sp Brno – Moravský Krumlov	(32 vlaků)	(60')	(25 min.)
S41 Brno – Moravský Krumlov	48 vlaků	30'	34 min.
S41 Brno – Oslavany/Oslavany centrum	48 vlaků	30'	36 min.
S41 Brno – Ivančice	48 vlaků	30'	32 min.
Sp Břeclav - Znojmo	18 vlaků	120'	51 min.
S8 Břeclav - Znojmo	30 vlaků	60'	63 min.

Počet cestujících v obou směrech vzhledem k dopr. bodu 2056 (4. plnění)	Max. řez před dopravním bodem [cest./24 h.]	Obrat v dopravním bodě [cest./24 h.]
Znojmo	2 010	4 269
Pohořelice terminál	-	-
Hrušovany nad Jevišovkou-Šanov	1 480	744
Mikulov na Moravě	1 980	1 231
Miroslav/Miroslav centrum/Miroslav terminál	250	250
Moravský Krumlov	1 830 (pokles)	1 270 (pokles)
Oslavany/Oslavany centrum	1 420	1 420
Ivančice	4 290	2 355
Břeclav	2 440	-

Ekonomické hodnocení (4. plnění)	
Celkem opravy (O) [mil. Kč]	6 999
Celkem investice (IN) [mil. Kč]	10 781
ENPV [mil. Kč]	-3 232
ERR [%]	-1,00
BCR [-]	0,56



Varianta 4	Hrušovany n. J.-Š. – Střelice	[km]	Mor. Bránice – Oslavany	[km]	Břeclav – Znojmo	[km]	Vranovice – Pohořelice	[km]	Novostavba	[km]	Celkem
Rekonstrukce stáv. úseků	odb. Našiměřice – Střelice (mi.)	29,3	Mor. Bránice (mimo) – Ivančice	4,9	odb. Dyje –Znojmo	6,2	-	-	-	-	40,4
z toho přeložky	celkem 7 lokalit	8,9	celkem 1 lokalita	0,3	celkem 1 lokalita	0,4	-	-	-	-	9,6
z toho zdvoukolejnné úseky	-	-	-	-	-	-	-	-	-	-	-
traťová rychlost	do 120 km/h		do 80 km/h		do 120 km/h		-	-	-		
dopravní s uř. dl. min. 758 m	2 ŽST		-		1 ŽST		-	-	-		3 ks
nové vlečky	-		-		-		-	-	-		-
zrušená úrovnňová křižení s PK	náhrada 4 křižení s PK		náhrada 1 křižení s PK		-		-	-	-		5 ks
Elektrizace stáv. úseků	odb. Našiměřice – Střelice (mi.)	29,3	Mor. Bránice (mimo) – Ivančice	4,9	odb. Dyje –Znojmo	6,2	-	-	-	-	40,4
Nové úseky vč. elektrizace	-	-	Ivančice (mimo) – Osl. centrum	3,3	-	-	-	-	odb. Dyje – odb. Našiměřice	23,3	26,6
z toho dvoukolejné úseky	-	-	-	-	-	-	-	-	odb. Oleksovice – Miroslav term.	4,0	4,0
traťová rychlost	-		do 120 km/h		-		-	-	200 km/h		
Opravné práce	H.n.J.-Š. (mi.) – odb. Našiměřice	18,7	Ivančice (mimo) – Oslavany	3,3	Bv (mi.) – B.L. + Nov. – odb. D.	31,4	Vranovice (mimo) - Pohořelice	8,2	-	-	61,6
traťová rychlost	do 100 km/h		do 30 km/h		do 120 km/h		do 40 km/h		-		



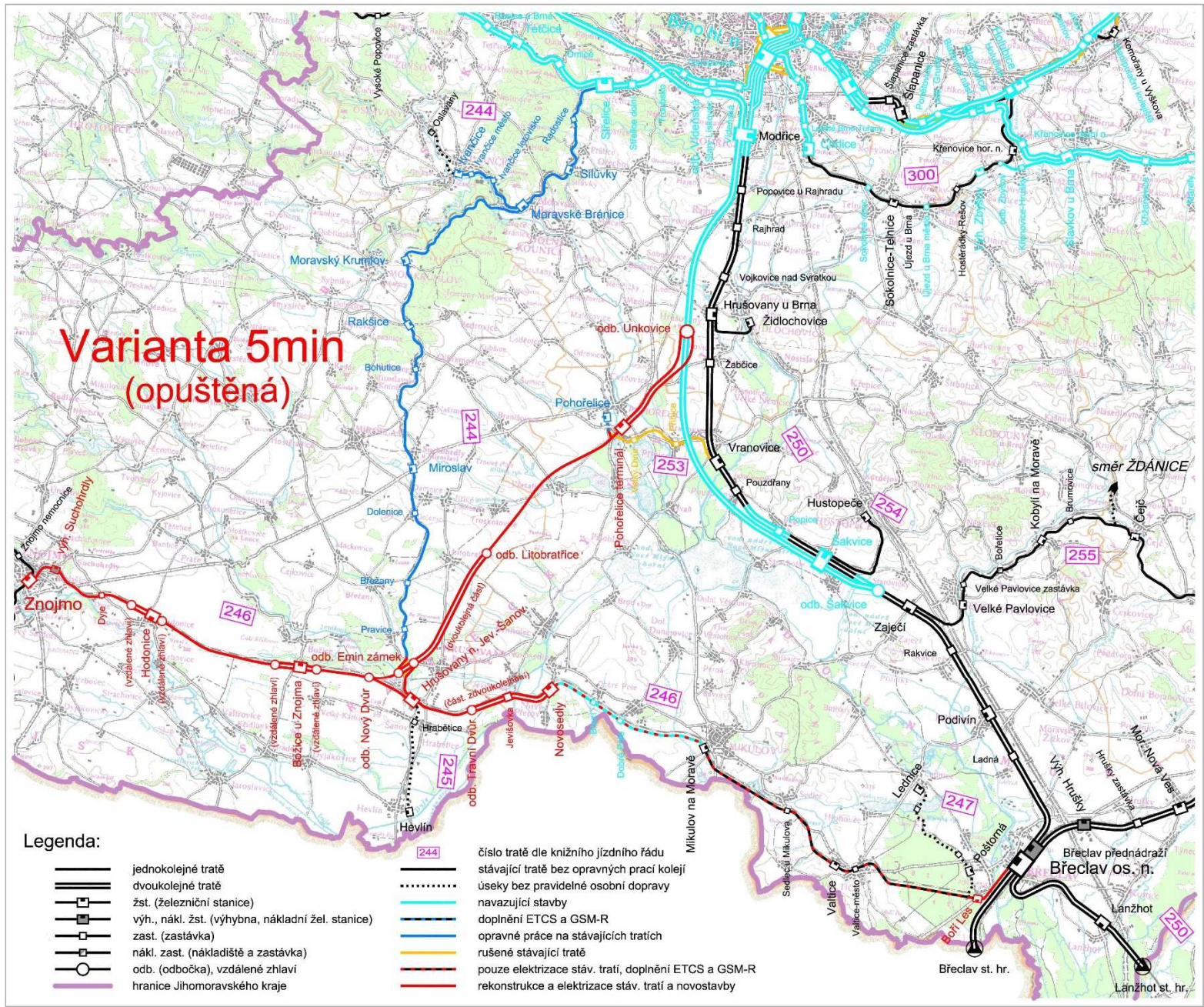
Vlakové relace	Počet za den [vlaků/24 h.]	Šp. interval [min.]	Cestovní doba [min.]
Ex Brno – Znojmo	-	-	-
Sp Brno – Znojmo	34 vlaků	60´	48 min.
R Brno – Pohořelice terminál	-	-	-
R Brno – Hrušovany n Jev.-Š.	-	-	-
R Brno – Mikulov na Moravě	-	-	-
R Brno – H.n.Jev.-Š. + S8 H.n.Jev.-Š. - Mikulov	-	-	-
Sp Brno – Miroslav/M. centrum/ M. terminál	34 vlaků	60´	34,5 min.
S41 Brno – Miroslav/M. centrum/ M. terminál	34 vlaků	60´	48 min.
Sp Brno – Moravský Krumlov	34 vlaků	60´	25 min.
S41 Brno – Moravský Krumlov	48 vlaků	30´	34 min.
S41 Brno – Oslavany/Oslavany centrum	48 vlaků	30´	36 min.
S41 Brno – Ivančice	48 vlaků	30´	32 min.
Sp Břeclav - Znojmo	-	-	-
S8 Břeclav – Znojmo	32 vlaků	60´	63 min.

Počet cestujících v obou směrech vzhledem k dopr. bodu 2056 (3. plnění)	Max. řez před dopravním bodem [cest./24 h.]	Obrat v dopravním bodě [cest./24 h.]
Znojmo	4 320	-
Pohořelice terminál	-	-
Hrušovany nad Jevišovkou-Šanov	1 240 (pokles)	636 (pokles)
Mikulov na Moravě	2 030	2 345
Miroslav/Miroslav centrum/Miroslav terminál	3 080	332
Moravský Krumlov	5 310	2 345
Oslavany/Oslavany centrum	1 210	1 210
Ivančice	3 680	2 563
Břeclav	2 540	-

Ekonomické hodnocení (3. plnění)	
Celkem opravy (O) [mil. Kč]	8 416
Celkem investice (IN) [mil. Kč]	17 632
ENPV [mil. Kč]	-6 548
ERR [%]	-3,78
BCR [-]	0,63



Varianta 5min	Hrušovany n. J.-Š. – Střelice	[km]	Mor. Bránice – Oslavany	[km]	Břeclav – Znojmo	[km]	Vranovice – Pohořelice	[km]	Novostavba	[km]	Celkem
Rekonstrukce stáv. úseků	-	-	-	-	Bv (mi.) – B.L. + Novosedly – Zn	37,7	-	-	-	-	37,7
z toho přeložky	-	-	-	-	celkem 1 lokalita	0,4	-	-	-	-	0,4
z toho zdvoukolejněné úseky	-	-	-	-	1 úsek částečně, 1 úsek výhybna	4,5	-	-	-	-	4,5
traťová rychlost	-	-	-	-	do 230 km/h		-	-	-	-	
dopravní s už. dl. min. 758 m	-	-	-	-	6 ŽST, 1 výh.		-	-	-	-	7 ks
nové vlečky	-	-	-	-	pís. Tasovice, Land-product, pís. Božice		-	-	-	-	3 ks
zrušená úrovnňová křížení s PK	-	-	-	-	náhrada 12 křížení s PK		-	-	-	-	12 ks
Elektrizace stáv. úseků	-	-	-	-	Břeclav (mimo) - Znojmo	68,4	-	-	-	-	68,4
Nové úseky vč. elektrizace	-	-	-	-	-	-	-	-	odb. Unkovice – odb. Nový Dvůr	30,1	30,1
z toho dvoukolejné úseky	-	-	-	-	-	-	-	-	2 úseky	17,3	17,3
traťová rychlost	-	-	-	-	-	-	-	-	230 km/h		
Opravné práce	odb. Emin z. – Střelice (mimo)	47,0	Mor. Bránice (mimo) – Oslavany	8,7	-	-	Poho. terminál (mi.) – Pohořelice	0,9	-	-	56,6
traťová rychlost	do 100 km/h		do 55 km/h		-	-	do 40 km/h		-	-	



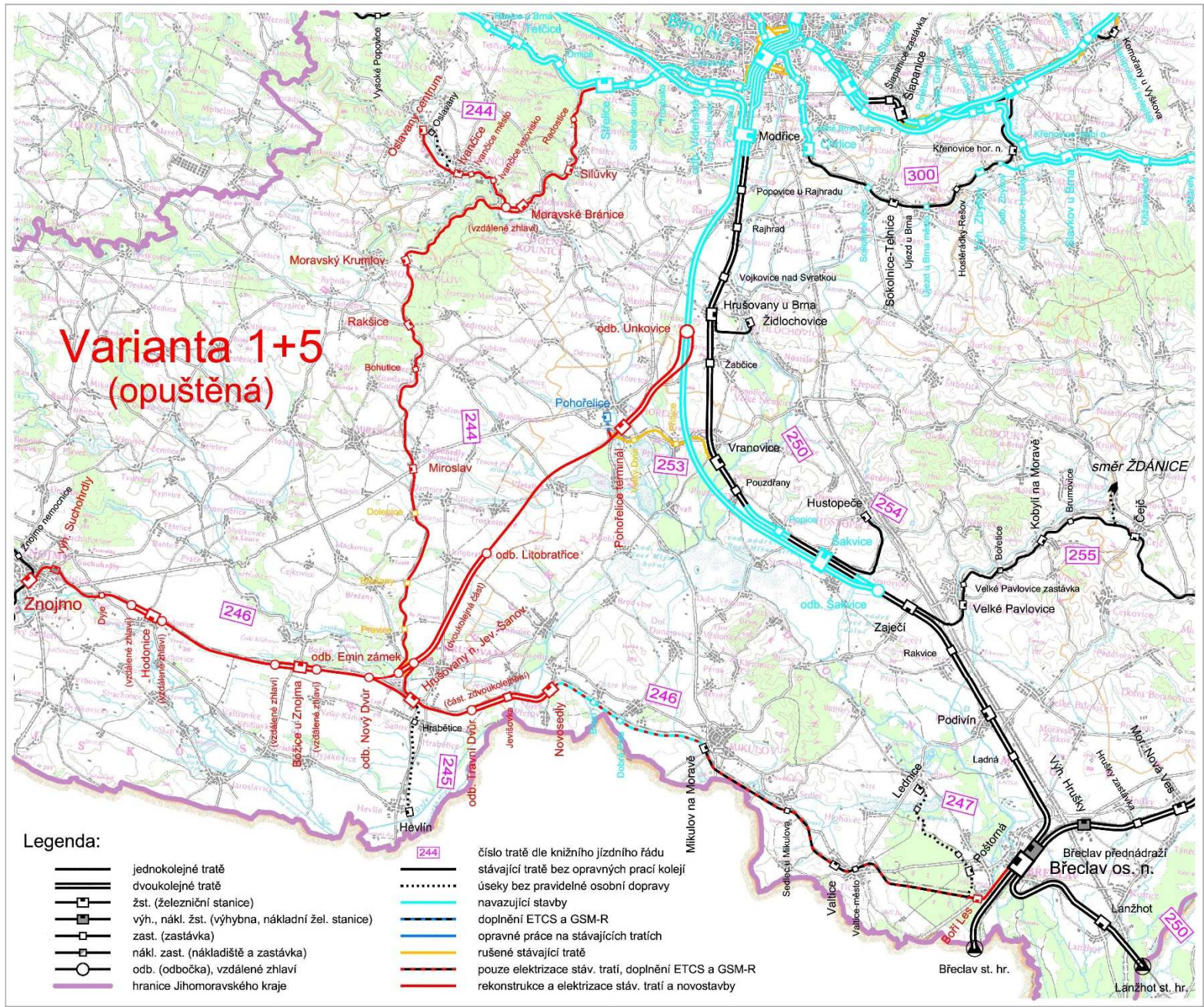
Vlakové relace	Počet za den [vlaků/24 h.]	Šp. interval [min.]	Cestovní doba [min.]
Ex Brno – Znojmo	56 vlaků	30´	25 min.
Sp Brno – Znojmo	-	-	-
R Brno – Pohořelice terminál	72 vlaků	30´	10 min.
R Brno – Hrušovany n Jev.-Š.	72 vlaků	30´	20,5 min.
R Brno – Mikulov na Moravě	18 vlaků	60´	34 min.
R Brno – H.n.Jev.-Š. + S8 H.n.Jev.-Š. - Mikulov	36 vlaků	60´	40 min.
Sp Brno – Miroslav/M. centrum/ M. terminál	-	-	-
S41 Brno – Miroslav/M. centrum/ M. terminál	30 vlaků	60´	52 min.
Sp Brno – Moravský Krumlov	-	-	-
S41 Brno – Moravský Krumlov	48 vlaků	30´	35 min.
S41 Brno – Oslavany/Oslavany centrum	-	-	-
S41 Brno – Ivančice	48 vlaků	30´	38 min.
Sp Břeclav - Znojmo	-	-	-
S8 Břeclav - Znojmo	38 vlaků	60´	56 min.

Počet cestujících v obou směrech vzhledem k dopravnímu bodu 2056	Max. řez před dopravním bodem [cest./24 h.]	Obrat v dopravním bodě [cest./24 h.]
Znojmo	9 510	12 505
Pohořelice terminál	14 590	4 142
Hrušovany nad Jevišovkou-Šanov	5 320	5 307
Mikulov na Moravě	2 020 (pokles)	1 566
Miroslav/Miroslav centrum/Miroslav terminál	70 (pokles)	73 (pokles)
Moravský Krumlov	2 030 (pokles)	1 716 (pokles)
Oslavany/Oslavany centrum	-	-
Ivančice	1 960 (pokles)	1 482 (pokles)
Břeclav	2 330 (pokles)	-

Ekonomické hodnocení (5. plnění)	
Celkem opravy (O) [mil. Kč]	6 203
Celkem investice (IN) [mil. Kč]	23 697
ENPV [mil. Kč]	
ERR [%]	
BCR [-]	



Varianta 1+5	Hrušovany n. J.-Š. – Střelice	[km]	Mor. Bránice – Oslavany	[km]	Břeclav – Znojmo	[km]	Vranovice – Pohořelice	[km]	Novostavba	[km]	Celkem
Rekonstrukce stáv. úseků	H.n.J.-Š. (mimo) – Střel. (mimo)	48,4	Mor. Bránice (mimo) – Ivančice	4,9	Bv (mi.) – B.L. + Novosedly – Zn	37,7	-	-	-	-	91,0
z toho přeložky	celkem 4 lokality	1,7	celkem 1 lokalita	0,3	celkem 1 lokalita	0,4	-	-	-	-	2,4
z toho zdvoukolejnné úseky	-	-	-	-	1 úsek částečně, 1 úsek výhybna	4,5	-	-	-	-	4,5
traťová rychlost	do 120 km/h		do 80 km/h		do 230 km/h		-	-	-		
dopravní s uš. dl. min. 758 m	1 ŽST		-		6 ŽST, 1 výh.		-	-	-		8 ks
nové vlečky	-		-		pís. Tasovice, Land-product, pís. Božice		-	-	-		3 ks
zrušená úrovnňová křižení s PK	náhrada 4 křižení s PK, 1 křiž. zrušeno		náhrada 1 křižení s PK		náhrada 12 křižení s PK		-	-	-		18 ks
Elektrizace stáv. úseků	H.n.J.-Š. (mimo) – Střel. (mimo)	48,4	Mor. Bránice (mimo) – Ivančice	4,9	Bv (mi.) – B.L. + Novosedly – Zn	37,7	-	-	-	-	91,0
Nové úseky vč. elektrizace	-	-	Ivančice (mimo) – Osl. centrum	3,3	-	-	-	-	odb. Unkovice – odb. Nový Dvůr	30,1	33,4
z toho dvoukolejné úseky	-	-	-	-	-	-	-	-	2 úseky	17,3	17,3
traťová rychlost	-		do 120 km/h		-		-	-	230 km/h		
Opravné práce	-	-	Ivančice (mimo) – Oslavany	3,3	-	-	Poho. terminál (mi.) – Pohořelice	0,9	-	-	4,2
traťová rychlost	-		do 30 km/h		-		do 40 km/h		-		



Vlakové relace	Počet za den [vlaků/24 h.]	Šp. interval [min.]	Cestovní doba [min.]
Ex Brno – Znojmo	56 vlaků	30´	25 min.
Sp Brno – Znojmo	-	-	-
R Brno – Pohořelice terminál	72 vlaků	30´	10 min.
R Brno – Hrušovany n Jev.-Š.	72 vlaků	30´	20,5 min.
R Brno – Mikulov na Moravě	18 vlaků	60´	34 min.
R Brno – H.n.Jev.-Š. + S8 H.n.Jev.-Š. - Mikulov	36 vlaků	60´	40 min.
Sp Brno – Miroslav/M. centrum/ M. terminál	-	-	-
S41 Brno – Miroslav/M. centrum/ M. terminál	34 vlaků	60´	47,5 min.
Sp Brno – Moravský Krumlov	-	-	-
S41 Brno – Moravský Krumlov	48 vlaků	30´	34 min.
S41 Brno – Oslavany/Oslavany centrum	48 vlaků	30´	36 min.
S41 Brno – Ivančice	48 vlaků	30´	32 min.
Sp Břeclav - Znojmo	-	-	-
S8 Břeclav - Znojmo	38 vlaků	60´	56 min.

Počet cestujících v obou směrech vzhledem k dopr. bodu 2056 (4. plnění)	Max. řez před dopravním bodem [cest./24 h.]	Obrat v dopravním bodě [cest./24 h.]
Znojmo	8 030	11 006
Pohořelice terminál	16 410	4 011
Hrušovany nad Jevišovkou-Šanov	6 550	5 310
Mikulov na Moravě	5 500	1 510
Miroslav/Miroslav centrum/Miroslav terminál	80 (pokles)	77 (pokles)
Moravský Krumlov	2 270	1 881
Oslavany/Oslavany centrum	1 500	1 500
Ivančice	3 920	1 874
Břeclav	5 420	-

Ekonomické hodnocení (4. plnění)	
Celkem opravy (O) [mil. Kč]	177
Celkem investice (IN) [mil. Kč]	34 397
ENPV [mil. Kč]	-121
ERR [%]	4,95
BCR [-]	0,99



Porovnání variant	Varianta 0		Varianta 1'		Varianta 1a'		Varianta 2		Varianta 3		Varianta 4		Varianta 5	
Vlakové relace	Šp. int.	CD	Šp. int.	CD	Šp. int.	CD	Šp. int.	CD	Šp. int.	CD	Šp. int.	CD	Šp. int.	CD
Ex Brno – Znojmo	-	-	-	-	-	-	-	-	-	-	-	-	30'	25 min.
Sp Brno – Znojmo	-	-	-	-	-	-	-	-	60'	59 min.	60'	48 min.	-	-
R Brno – Pohořelice terminál	-	-	-	-	-	-	-	-	-	-	-	-	30'	10 min.
R Brno – Hrušovany n Jev.-Š.	-	-	-	-	-	-	-	-	-	-	-	-	30'	20,5 min.
R Brno – Mikulov na Moravě	-	-	-	-	-	-	-	-	-	-	-	-	60'	34 min.
R Brno – H.n.Jev.-Š. + S8 H.n.Jev.-Š. - Mikulov	-	-	-	-	-	-	-	-	-	-	-	-	60'	40 min.
Sp Brno – Miroslav/M. centrum/ M. terminál	-	-	-	-	-	-	(60')	(34 min.)	60'	34,5 min.	60'	34,5 min.	-	-
S41 Brno – Miroslav/M. centrum/ M. terminál	60'	52 min.	-	-	-	-	60'	47,5 min.	60'	48 min.	60'	48 min.	60'	52 min.
Sp Brno – Moravský Krumlov	-	-	-	-	-	-	(60')	(25 min.)	60'	25 min.	60'	25 min.	-	-
S41 Brno – Moravský Krumlov	30'	35 min.	30'	34 min.	30'	34 min.	30'	34 min.	30'	34 min.	30'	34 min.	30'	35 min.
S41 Brno – Oslavany/Oslavany centrum	-	-	30'	36 min.	-	-	30'	36 min.	30'	36 min.	30'	36 min.	-	-
S41 Brno – Ivančice	30'	38 min.	30'	32 min.	30'	32 min.	30'	32 min.	30'	32 min.	30'	32 min.	30'	38 min.
Sp Břeclav – Znojmo	120'	51 min.	120'	51 min.	120'	51 min.	120'	51 min.	-	-	-	-	-	-
S8 Břeclav – Znojmo	60'	63 min.	60'	63 min.	60'	63 min.	60'	63 min.	60'	58 min.	60'	63 min.	60'	56 min.
Počet cest./24 hod. vzhledem k dopr. bodu 2056	Řez	Obrat	Řez	Obrat	Řez	Obrat	Řez	Obrat	Řez	Obrat	Řez	Obrat	Řez	Obrat
Znojmo	2 220	4 794	2 220	4 791	2 220	4 795	2 010	4 269	4 780	7 423	4 320	-	9 510	12 505
Pohořelice terminál	-	-	-	-	-	-	-	-	-	-	-	-	14 590	4 142
Hrušovany nad Jevišovkou-Šanov	2 010	774	1 980 (pokles)	742 (pokles)	1 980 (pokles)	742 (pokles)	1 480	744	1 710 (pokles)	665 (pokles)	1 240 (pokles)	636 (pokles)	5 320	5 307
Mikulov na Moravě	2 460	1 213	2 460	1 213	2 460	1 213	1 980	1 231	2 080 (pokles)	977 (pokles)	2 030	2 345	2 020 (pokles)	1 566
Miroslav/Miroslav centrum/Miroslav terminál	140	100	-	-	-	-	250	250	3 120	170	3 080	332	70 (pokles)	73 (pokles)
Moravský Krumlov	2 130	1 764	1 900 (pokles)	1 897	1 840 (pokles)	1 844	1 830 (pokles)	1 270 (pokles)	5 370	2 250	5 310	2 345	2 030 (pokles)	1 716 (pokles)
Oslavany/Oslavany centrum	-	-	1 370	1 372	-	-	1 420	1 420	1 530	1 531	1 210	1 210	-	-
Ivančice	2 000	1 535	4 020	2 148	2 570	2 013	4 290	2 355	4 190	2 185	3 680	2 563	1 960 (pokles)	1 482 (pokles)
Břeclav	2 910	-	2 920	-	2 920	-	2 440	-	2 390 (pokles)	-	2 540	-	2 330 (pokles)	-
Průvoz vlaků nákladní dopravy	VI./24h.	NPDV	VI./24h.	NPDV	VI./24h.	NPDV	VI./24h.	NPDV	VI./24h.	NPDV	VI./24h.	NPDV	VI./24h.	NPDV
Rakšice – Hrušovany nad Jevišovkou-Šanov	2	550 m	2	700 m	2	700 m	2	700 m	2	700 m	2	700 m	2	550 m
Břeclav – Znojmo	18	605 m	18	605 m	18	605 m	18	605 m	12	740m	18	605 m	12	740m
Ekonomické hodnocení							(4. plnění)				(3. plnění)			
Celkem opravy (O) [mil. Kč]	12 285		8 809		8 769		6 999		1 857		8 416		12 280	
Celkem investice (IN) [mil. Kč]	-		6 904		5 911		10 781		21 524		17 632		25 059	
ENPV [mil. Kč]	-		-211		460		-3 232		3 926		-6 548		6 244	
ERR [%]	-		4,55		6,18		-1,00		8,06		-3,78		7,71	



IU / O	Přehled řešených úseků a jejich CİN	Od km	Do km	Poznámka	CİN bez DPH	Plán	Varianta													
							0	0 CİN	1´	1´ CİN	1m´	1m´ CİN	1a´	1a´ CİN	3	3 CİN	5min	5min CİN	5	5 CİN
Trať Hrušovany nad Jevišovku-Šanov - Střelice (244)																				
101	TU Hrušovany n. J.-Š. - Miroslav, opravy	93,071	107,572		855,059	2028	X	855,059	X	855,059	X	855,059	X	855,059						
1	TU Hrušovany n. J.-Š. - Miroslav, opt a elektr	93,931	107,187		1 218,860	2028									X	1 218,860				
102	ZST Miroslav, opravy	107,572	108,308		329,610	2028	X	329,610	X	329,610	X	329,610	X	329,610			X	329,610	X	329,610
2	ZST Miroslav, varianta 3	107,187	108,378		615,409	2028									X	615,409				
103	TU Miroslav - Rakšice, opravy	108,308	117,581		548,531	2028	X	548,531	X	548,531	X	548,531	X	548,531			X	548,531	X	548,531
3	TU Miroslav - Rakšice, opt a elektr	108,378	117,626		933,244	2028									X	933,244				
104	ZST Rakšice, opravy	117,581	118,573		371,524	2028	X	371,524	X	371,524	X	371,524	X	371,524			X	371,524	X	371,524
4	ZST Rakšice, opt a elektr	117,626	118,688		803,322	2027									X	803,322				
105	TU Rakšice - Mor. Krumlov, opravy	118,573	121,716		194,881	2028	X	194,881	X	194,881	X	194,881	X	194,881			X	194,881	X	194,881
5	TU Rakšice - Mor. Krumlov, opt a elektr	118,688	121,765		430,707	2028									X	430,707				
106	ZST Moravský Krumlov, opravy	121,716	122,453		250,769	2028	X	250,769									X	250,769	X	250,769
6	ZST Moravský Krumlov, varianta 1´ a 1a´	121,765	123,663		481,207	2028			X	481,207	X	481,207	X	481,207						
7	ZST Moravský Krumlov, varianta 3	121,765	123,663		646,865	2028									X	646,865				
107	TU Mor. Krumlov - Mor. Bránice, opravy	122,453	131,484		830,394	2051	X	830,394									X	830,394	X	830,394
8	TU Mor. Krumlov - Mor. Bránice, opt a elektr	123,663	130,527		1 418,232	2027			X	1 418,232	X	1 418,232	X	1 418,232	X	1 418,232				
108	ZST Moravské Bránice, opravy	131,484	132,108		388,498	2027	X	388,498									X	388,498	X	388,498
9	ZST Moravské Bránice, opt a elektr	130,527	132,232		796,109	2027			X	796,109	X	796,109	X	796,109	X	796,109				
109	TU Mor. Bránice - Silůvky, opravy	132,108	135,889		299,500	2027	X	299,500									X	299,500	X	299,500
10	TU Mor. Bránice - Silůvky, opt a elektr	132,232	135,801		659,319	2027			X	659,319	X	659,319	X	659,319	X	659,319				
110	ZST Silůvky, opravy	135,889	136,442		111,453	2040	X	111,453									X	111,453	X	111,453
11	ZST Silůvky, opt a elektr	135,801	136,466		177,354	2027			X	177,354	X	177,354	X	177,354	X	177,354				
111	TU Silůvky - Střelice, opravy	136,442	142,300		496,406	2027	X	496,406									X	496,406	X	496,406
12	TU Silůvky - Střelice, opt a elektr	136,466	142,300		1 201,830	2027			X	1 201,830	X	1 201,830	X	1 201,830	X	1 201,830				
151	Hrušovany n. J.-Š. - Střelice, ETCS a GSM-R v opravách	93,071	142,300		689,895	2037	X	689,895									X	689,895	X	689,895
Trať Moravské Bránice - Oslavany (244)																				
112	TU Mor. Bránice - Ivančice, opravy	0,736	5,555		362,424	2027	X	362,424									X	362,424	X	362,424
13	TU Mor. Bránice - Ivančice, opt a elektr	1,280	5,542		858,211	2027			X	858,211	X	858,211	X	858,211	X	858,211				
113	ZST Ivančice, opravy	5,555	6,150		181,740	2027	X	181,740									X	181,740	X	181,740
14	ZST Ivančice, varianta 1´ a 3	5,542	6,206		322,542	2027			X	322,542							X	322,542		
15	ZST Ivančice, pokračuje mod, varianta 1´ a 3	5,542	6,156		273,301	2027					X	273,301								
16	ZST Ivančice, varianta 1a´	5,542	6,463		318,902	2027							X	318,902						
114	TU Ivančice - Oslavany vč. nákl. Oslavany, opravy	6,150	9,485		177,486	2029	X	177,486	X	177,486			X	177,486	X	177,486	X	177,486	X	177,486
17	TU Ivančice - Oslavany, mod a elektr	6,156	8,737		521,839	2029					X	521,839								
18	ZST Oslavany, mod a elektr	8,737	9,252		207,115	2029					X	207,115								
19	TU Ivančice - Oslavany centr., novostavba	6,206	9,202		837,815	2029									X	837,815				
20	ZST Oslavany centrum, novostavba	9,202	9,466		151,696	2029			X	151,696					X	151,696				
152	Moravské Bránice - Oslavany, ETCS a GSM-R v opravách	0,736	9,485		116,348	2039	X	116,348										X	116,348	X
Trať Břeclav - Znojmo (246)																				
115	TU Břeclav - Boří les, opravy	84,167	85,607		129,502	2027	X	129,502	X	129,502	X	129,502	X	129,502						
21	TU Břeclav - Boří les, opt a elektr	84,165	85,383		230,727	2027									X	230,727	X	230,727	X	230,727
116	ZST Boří les, opravy	85,607	86,408		146,860	2027	X	146,860	X	146,860	X	146,860	X	146,860						
22	ZST Boří les, opt a elektr	85,383	86,480		288,095	2027									X	288,095	X	288,095	X	288,095
23	TU Boří les - Valtice, pouze elektrizace	86,480	95,457	kolejové vyřešeno ve stavbách Revitalizace trati Břeclav - Znojmo	187,354	2027									X	187,354	X	187,354	X	187,354
24	ZST Valtice, pouze elektrizace	95,457	96,204	kolejové vyřešeno ve stavbách Revitalizace trati Břeclav - Znojmo	52,339	2027									X	52,339	X	52,339	X	52,339
25	TU Valtice - Sedlec u Mik., pouze elektrizace	96,204	100,521	kolejové vyřešeno ve stavbách Revitalizace trati Břeclav - Znojmo	89,310	2027									X	89,310	X	89,310	X	89,310
26	ZST Sedlec u Mik., pouze elektrizace	100,521	100,929	kolejové vyřešeno ve stavbách Revitalizace trati Břeclav - Znojmo	31,010	2027									X	31,010	X	31,010	X	31,010
27	TU Sedlec u Mik. - Mikulov na Mor., pouze elektrizace	100,929	106,604	kolejové vyřešeno ve stavbách Revitalizace trati Břeclav - Znojmo	117,404	2027									X	117,404	X	117,404	X	117,404
28	ZST Mikulov na Mor., pouze elektrizace	106,604	107,799	kolejové vyřešeno ve stavbách Revitalizace trati Břeclav - Znojmo	143,658	2027									X	143,658	X	143,658	X	143,658
29	TU Mikulov na Mor. - Novosedly, pouze elektrizace	107,799	117,173	kolejové vyřešeno ve stavbě Rekonstrukce Mikulov na Mor. - Novosedly																



Kritérium	Varianta 1'	Varianta 1a'	Varianta 3	Varianta 5
<b>Přínosy z hlediska reakce poptávky na nová opatření</b>	Mírné zvýšení poptávky mezi Brnem a Ivančicemi	Mírné zvýšení poptávky mezi Brnem a Ivančicemi	Zvýšení poptávky v celé trase Brno – Znojmo	Významné zvýšení poptávky v celé trase vč. úseku Břeclav – Znojmo
<b>Přínosy z hlediska dopravní technologie</b>	Minimální přínosy pro nákladní dopravu; Pro osobní dopravu přínosy jen částečné	Minimální přínosy pro nákladní dopravu; Pro osobní dopravu přínosy jen částečné	Zlepšení pro nákladní dopravu na trati Břeclav – Znojmo; Pro osobní dopravu přínosy omezené	Výrazné zlepšení pro osobní i nákladní dopravu kromě Moravského Krumlova, Ivančic, Oslavan
<b>Výsledky CBA</b>	FNVPV -2 964 790 tis. Kč FRR -3,20 % ENPV -211 216 tis. Kč ERR 0,96 %	FNVPV -2 257 747 tis. Kč FRR -2,86 % ENPV 459 915 tis. Kč ERR 6,18 %	FNVPV -8 235 481 tis. Kč FRR -7,66 % ENPV 3 925 878 tis. Kč ERR 8,06 %	FNVPV -19 313 742 tis. Kč FRR xx ENPV 6 243 948 tis. Kč ERR 7,17 %
<b>Investiční náklady, možnosti financování a zhodnocení rizik</b>	6 904 mil. Kč	5 911 mil. Kč	21 524 mil. Kč	25 059 mil. Kč
<b>Časové možnosti realizace a případná možnost etapizace</b>	I. etapa: úsek Střelice – (Ivančice) – Moravský Krumlov; II. etapa: novostavba Ivančice – Oslavany centrum	Bez etapizace	I. etapa: úsek Břeclav – Znojmo; II. etapa: Střelice – (Ivančice) – odb. Nový Dvůr	I. etapa: úsek Břeclav – Znojmo; II. etapa: novostavba odb. Unkovice – odb. Emin zámek
<b>Shoda s územními plány a dopady do nich</b>	Záměr není obsažen v ÚP obcí, dopad do ÚP malý	Záměr není obsažen v ÚP obcí, dopad do ÚP malý	Záměr není obsažen v ÚP obcí, dopad do ÚP malý	Záměr není obsažen v ÚP obcí, dopad do ÚP velký
<b>Zhodnocení územní průchodnosti</b>	Rizikovost stavby: 55 Podíl K1, K2: 13,2 %	Rizikovost stavby: 47 Podíl K1, K2: 15,2 %	Rizikovost stavby: 70 Podíl K1, K2: 9,2 %	Rizikovost stavby: 84 Podíl K1, K2: 0,3 %
<b>Vliv stavby na životní prostředí</b>	Bez významnějších střetů nových úseků se složkami ŽP. Střety se složkami ŽP zejména stávající trasy.	Bez významnějších střetů nových úseků se složkami ŽP. Střety se složkami ŽP zejména stávající trasy.	Střety se složkami ŽP zejména v nových úsecích železniční tratě a přeložek nových komunikací: evropsky významná lokalita, výhradní ložisko, zábory ZPF	Střety se složkami ŽP zejména v nových úsecích železniční tratě a přeložek nových komunikací: evropsky významná lokalita, výhradní ložisko, chráněné ložiskové území, dobývací prostor, ochranné pásmo vodního zdroje II. st., ochranné pásmo přírodních léčivých zdrojů II. st., zábory ZPF
<b>Vliv realizace stavby na omezení železničního provozu, a to jak ve fázi provozní, tak realizační</b>	Oproti variantě bez projektu možná optimalizace a zkrácení stavebních postupů	Oproti variantě bez projektu možná optimalizace a zkrácení stavebních postupů	Oproti variantě bez projektu možná optimalizace a zkrácení stavebních postupů	Oproti variantě bez projektu možná optimalizace a zkrácení stavebních postupů; Úsek novostavby možno budovat bez omezení
<b>Vliv realizované stavby na konkurenční módy dopravy</b>	Nepatrný pokles poptávky po autobusové dopravě (mimo relaci Brno – Znojmo)	Nepatrný pokles poptávky po autobusové dopravě (mimo relaci Brno – Znojmo)	Částečný pokles poptávky po autobusové dopravě v relaci Brno – Znojmo	Významný pokles poptávky po autobusové dopravě a částečný po individuální dopravě v relaci Brno – Znojmo
<b>Zvýšení bezpečnosti provozu na pozemních komunikacích</b>	Nahrazení přejezdu: 4 Doplnění PZZ: 4	Nahrazení přejezdu: 4 Doplnění PZZ: 4	Nahrazení přejezdu: 17 Doplnění PZZ: 7	Nahrazení přejezdu: 12 Doplnění PZZ: 3
<b>Přínosy stavby pro nákladní dopravu</b>	Mírný	Mírný	Výrazný	Výrazný
<b>Přínos stavby pro dostavbu 5. bloku jaderné elektrárny Dukovany</b>	Minimální	Minimální	Značný	Značný

Legenda souhrnného hodnocení vlivu:

Negativní	Mírně negativní	Neutrální	Mírně pozitivní	Pozitivní
-----------	-----------------	-----------	-----------------	-----------